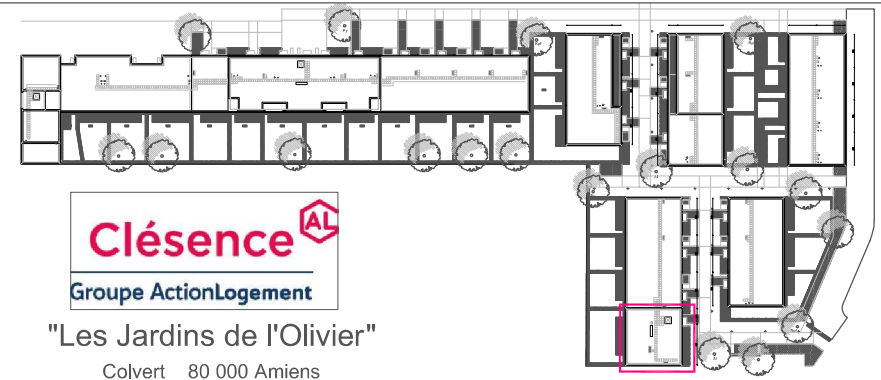


Bâtiment D1 _ APPARTEMENT 06 _ TYPE 3

SURFACES HABITABLES			
Entrée	inclus	WC	1.75 m ²
Séjour /SAM	28.26 m ²	Dégagement	2.65 m ²
Cuisine	6.70 m ²	Rangement/placards	0.80 m ²
Chambre 01	12.19 m ²		
Chambre 02	10.03 m ²		
Salle de bain	4.22 m ²		
TOTAL HABITABLE			66.60 m ²

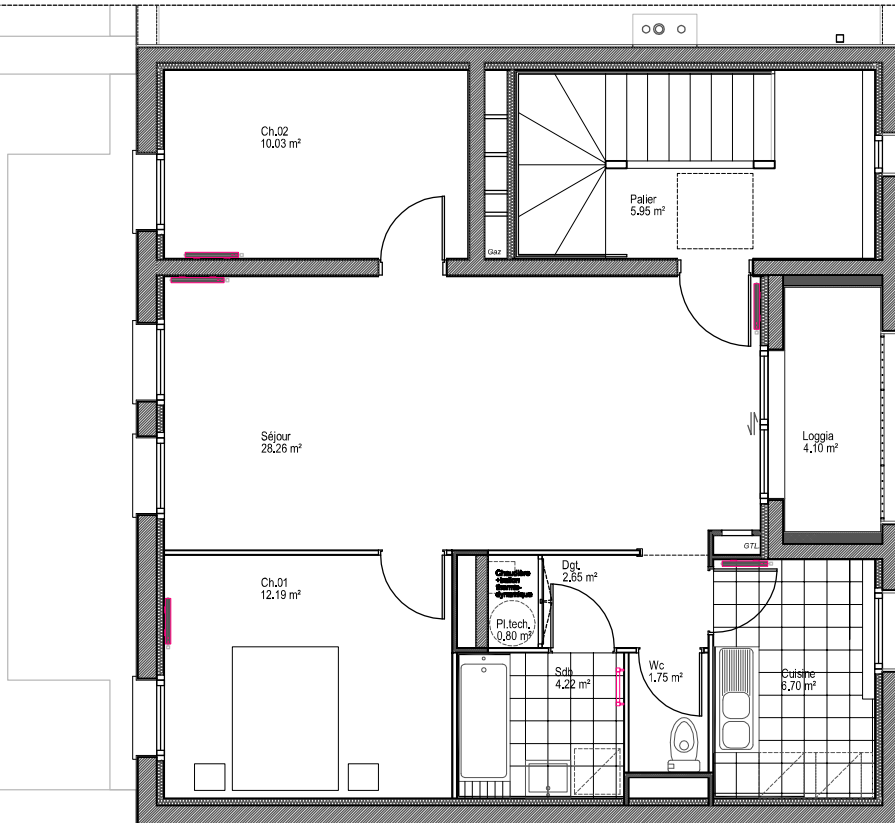
Stationnement (en coeur d'îlot)	1pl
Terrasse/Loggia	4.10 m ²
Jardin (compris terrasse)	0.00 m ²
PARCELLE	0.00 m ²
Indice 00	Nov. 2018
Indice 01	Déc. 2021



"Les Jardins de l'Olivier"
Colvert _80 000 Amiens

Atelier Pierre Bernard architectes // 5 rue des Crignons _80 000 Amiens

** Les surfaces sont données à ±5%. Des modifications ultérieures peuvent être réalisés selon des impératifs d'ordre technique, administratif ou normatif



plan du 2ème étage

