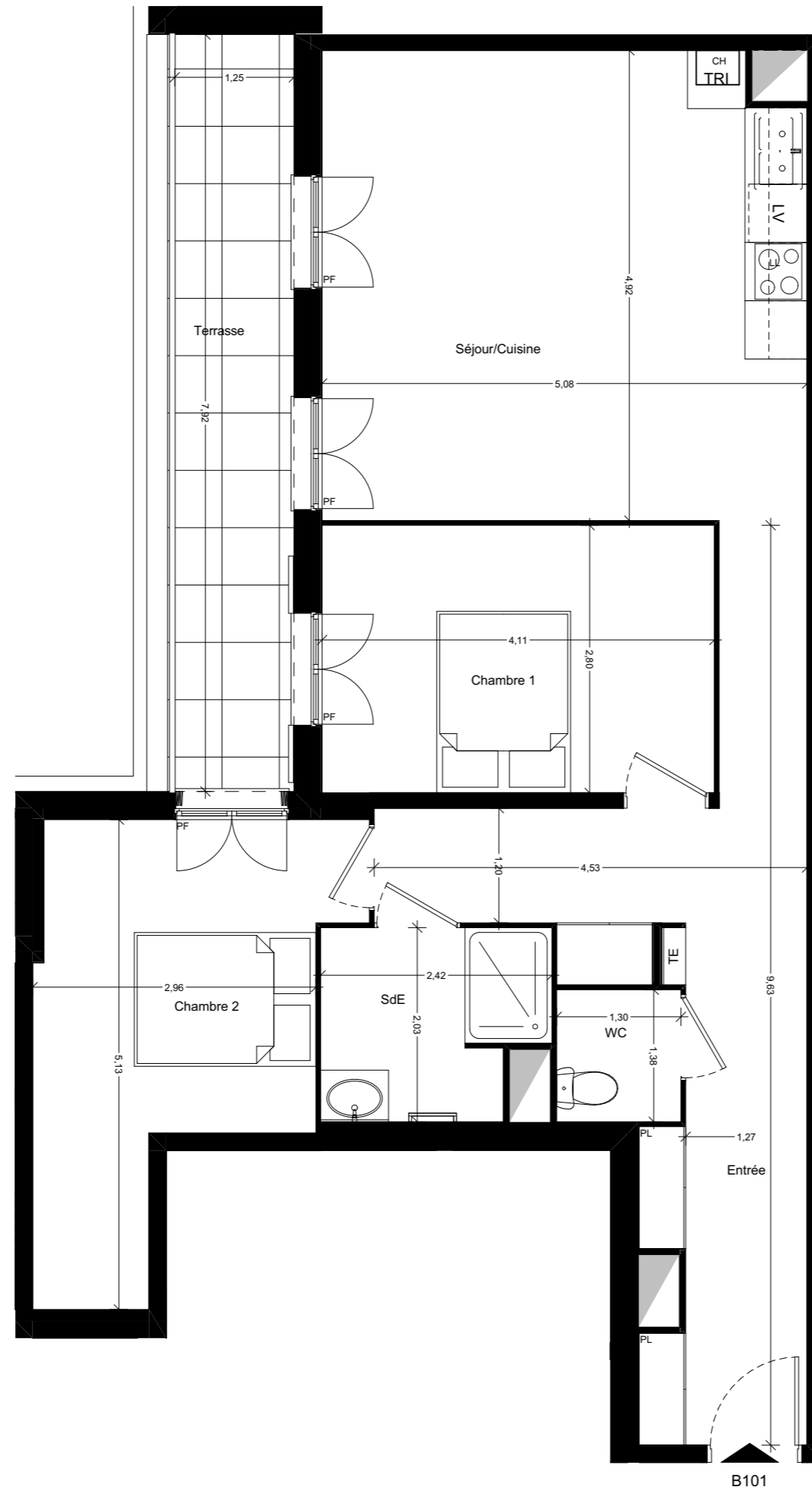


Résidence PortPlésence



Des modifications sont susceptibles d'être apportées à ce plan en fonction des impératifs administratifs, des contraintes techniques de conception et des tolérances d'exécution.

RDC surélevé



T3 - B101 (lot 104)

Surfaces Habitables

Entrée	17,00 m ²
Séjour/Cuisine	24,60 m ²
Chambre 1	11,50 m ²
Chambre 2	12,50 m ²
SdE	4,50 m ²
WC	1,90 m ²

Total Habitable 72,00 m²

Terrasse 10,00 m²



Clésence 

Groupe ActionLogement