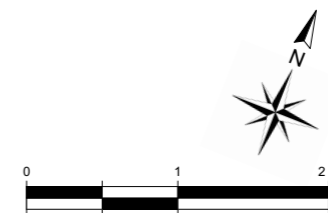
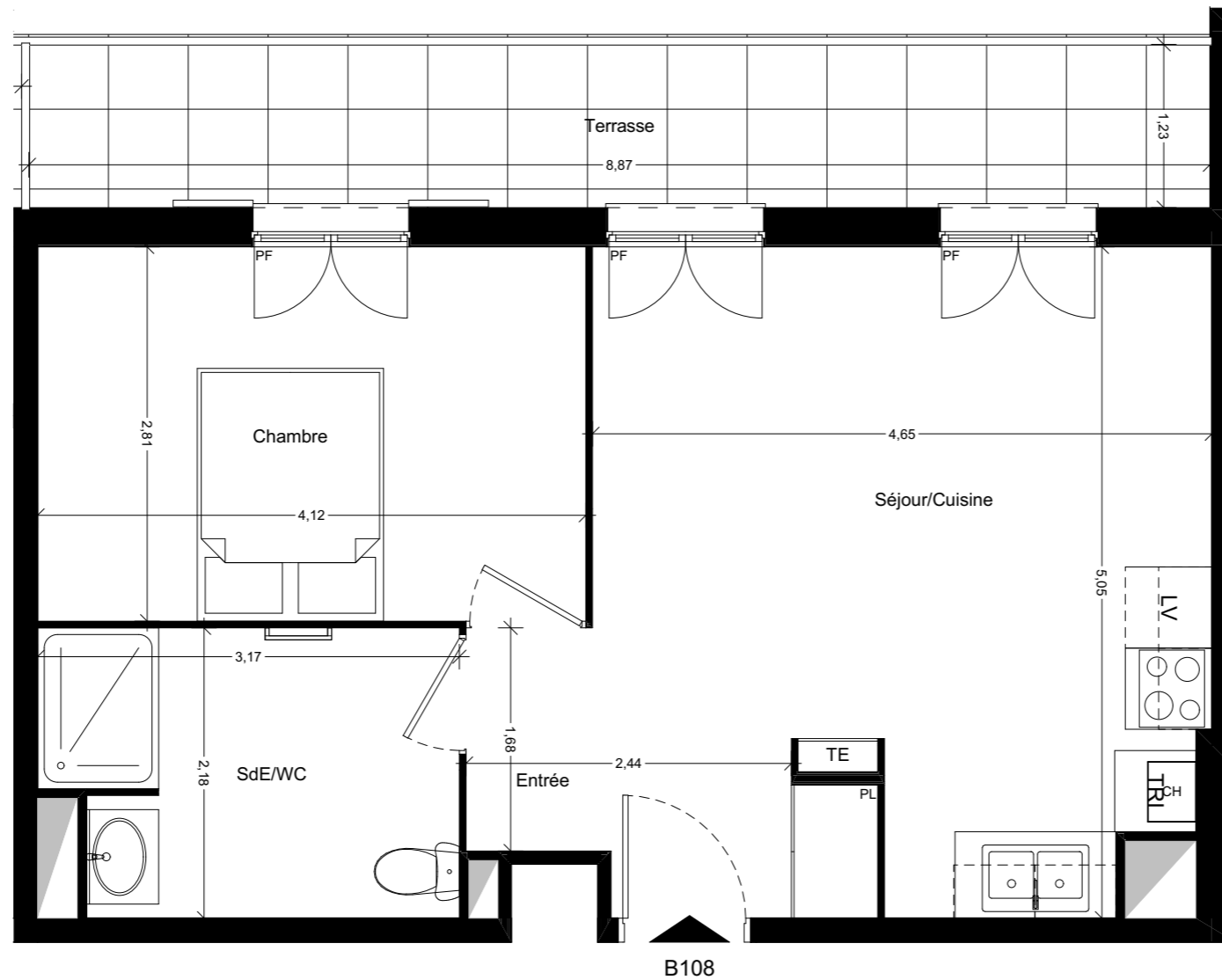


Résidence PorPlésence



Des modifications sont susceptibles d'être apportées à ce plan en fonction des impératifs administratifs, des contraintes techniques de conception et des tolérances d'exécution.

RDC surélevé



T2 - B108 (lot 111)

Surfaces Habitables

Entrée	4,20 m ²
Séjour/Cuisine	20,00 m ²
Chambre	11,70 m ²
SdE/WC	6,60 m ²
Total Habitable	42,50 m²

Terrasse	11,00 m ²
----------	----------------------



Clésence 

Groupe ActionLogement