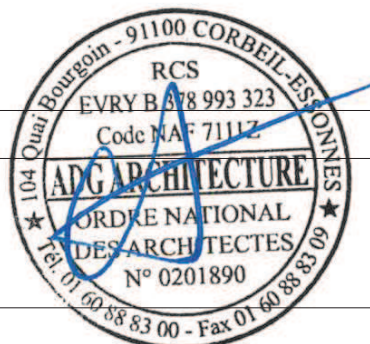
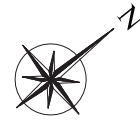


LE PARC DES DEUX RIVIÈRES

Avenue Louis Blanc 80021 AMIENS

MAISON N° 6 - TYPE T4

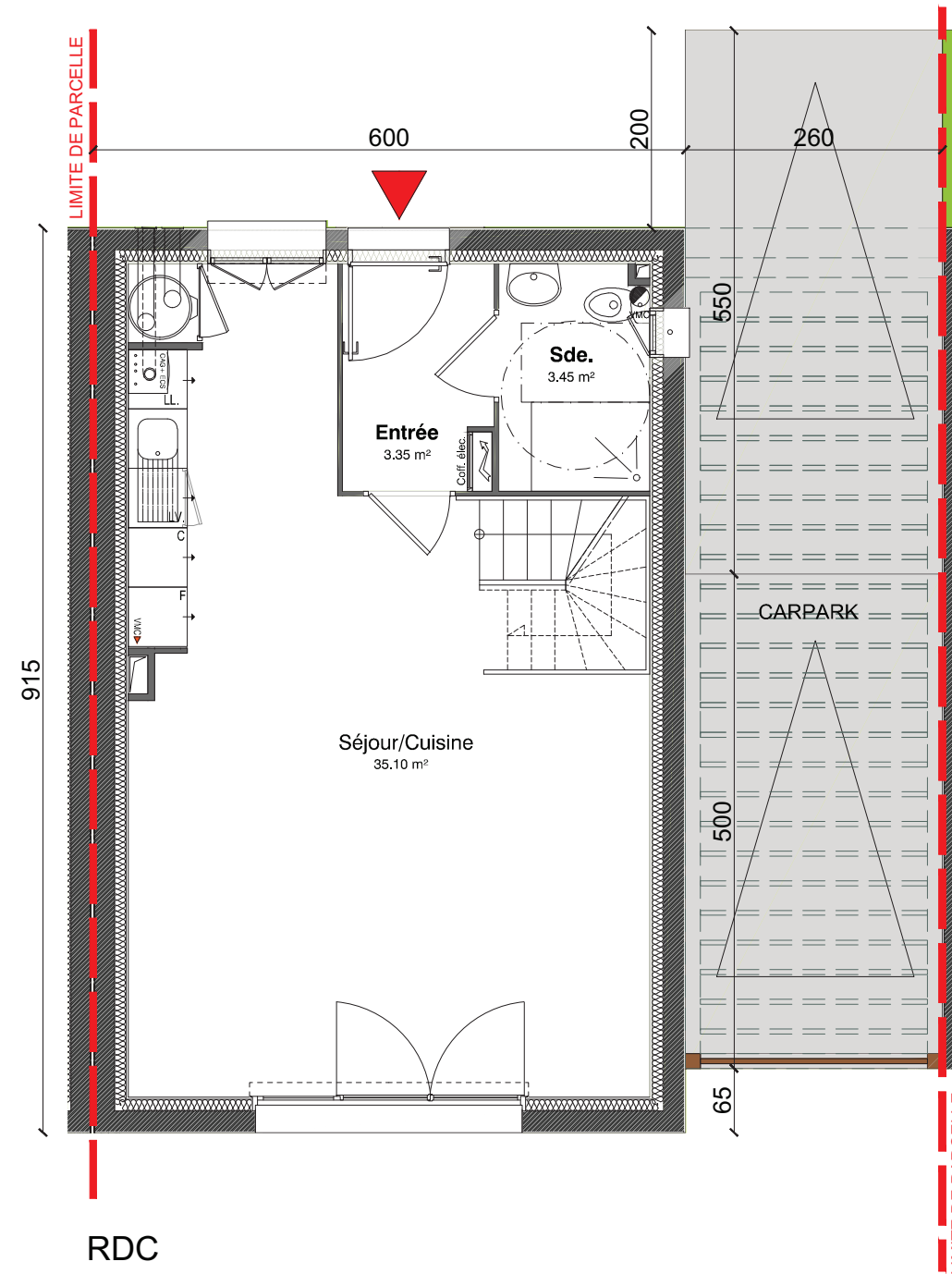


SURFACE PARCELLE: +/- 153.95 m²

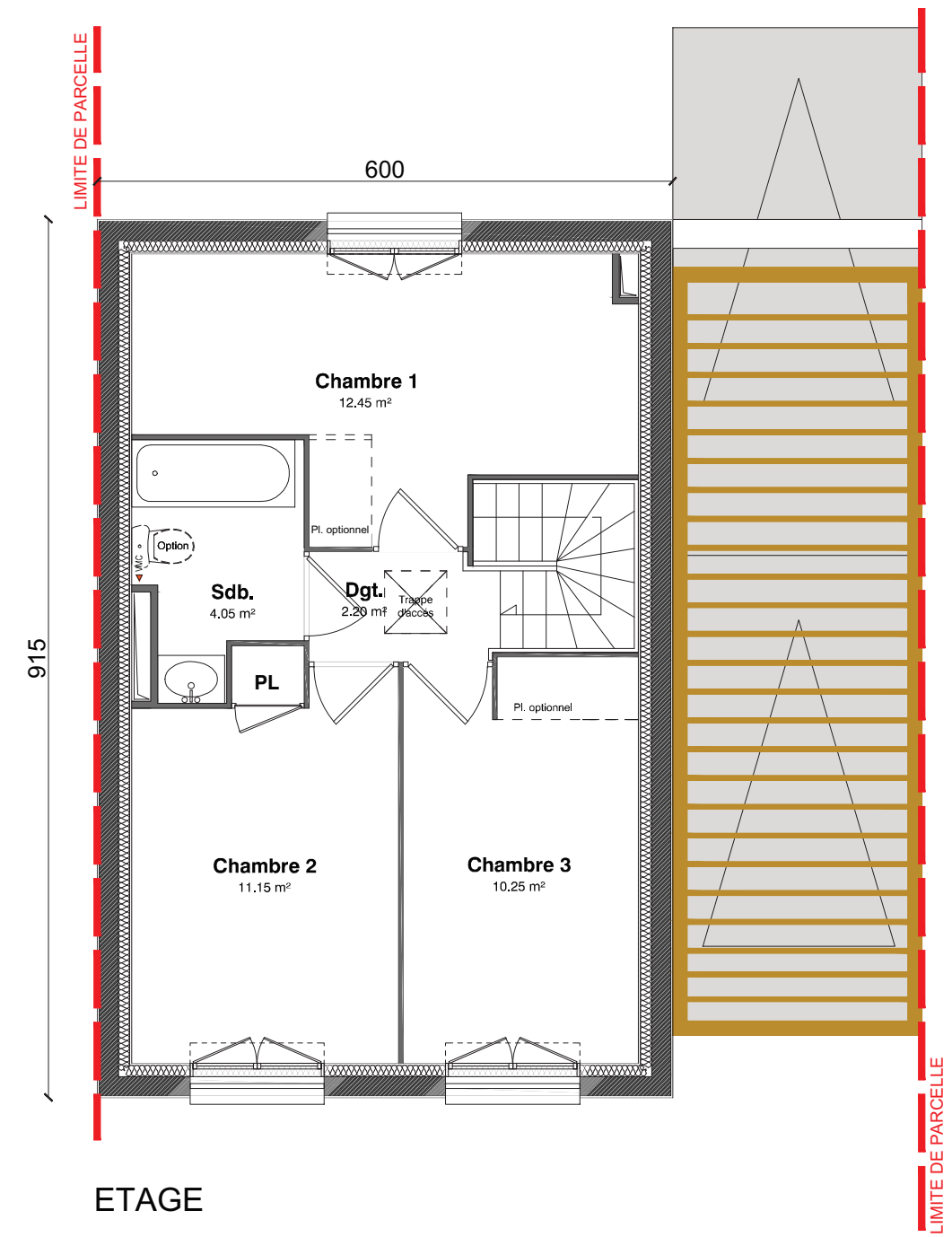
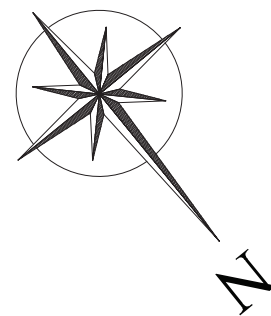
SURFACE JARDIN: +/- 59.85 m²

Date: FÉVRIER 2020

Indice: 3



RDC



ETAGE

PIECES	SURFACE HABITABLE
Entrée	3.35 m ²
Séjour/ Cuisine	35.10 m ²
Dégagement	2.20 m ²
Chambre 1	12.45 m ²
Chambre 2	11.15 m ²
Chambre 3	10.25 m ²
Salle de bains / WC	4.05 m ²
Salle d'eau / WC	3.45 m ²
TOTAL	82.00 m²
CARPARK	27.30 m²

Ces plans de vente sont issus du permis de construire. Les éléments de mobilier (meubles, appareils ménagers et plans de travail) ne sont placés qu'à titre indicatif. Les surfaces, côtes, gaines, retombées, soffites et faux plafonds ainsi que l'emplacement des sanitaires ne sont pas tous figurés ou le sont à titre indicatif. Des modifications sont susceptibles d'être apportées à ce plan en fonction des impératifs administratifs, des contraintes techniques de conception et des tolérances d'exécution, tant en ce qui concerne les dimensions libres que les équipements et les réseaux divers, les appareillages sanitaires et électriques. Seuls seront fournis les équipements figurant sur le descriptif en annexe de l'acte de vente.

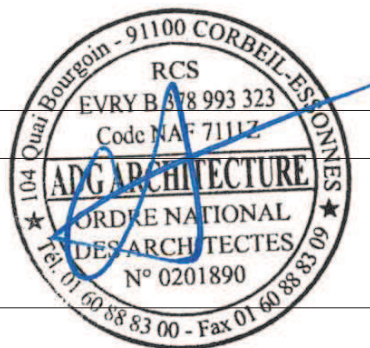
Clésence 

Groupe ActionLogement
12 Boulevard Roosevelt
02100 SAINT QUENTIN

LE PARC DES DEUX RIVIÈRES

Avenue Louis Blanc 80021 AMIENS

MAISON N° 6 - TYPE T4

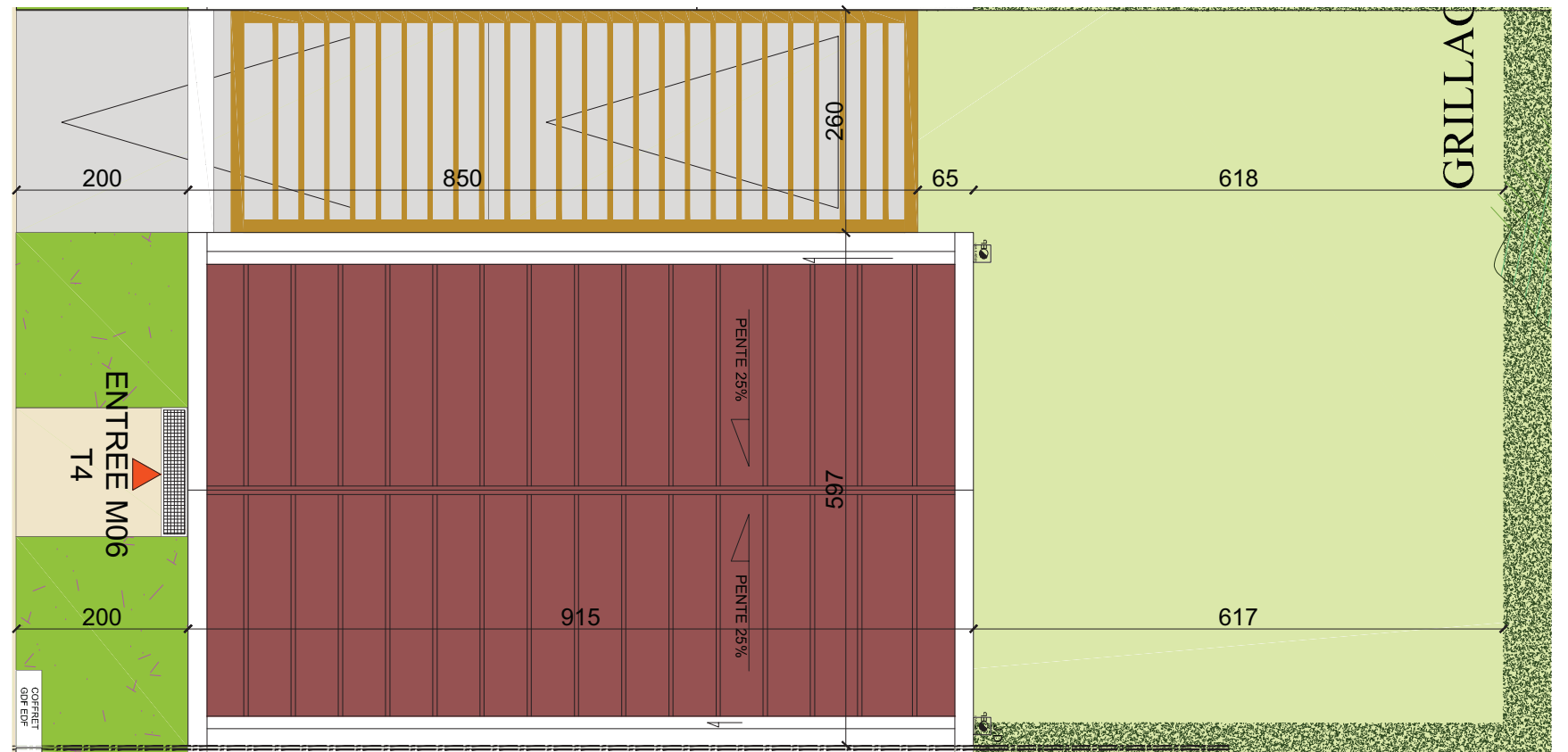


SURFACE PARCELLE: +/- 153.95 m²

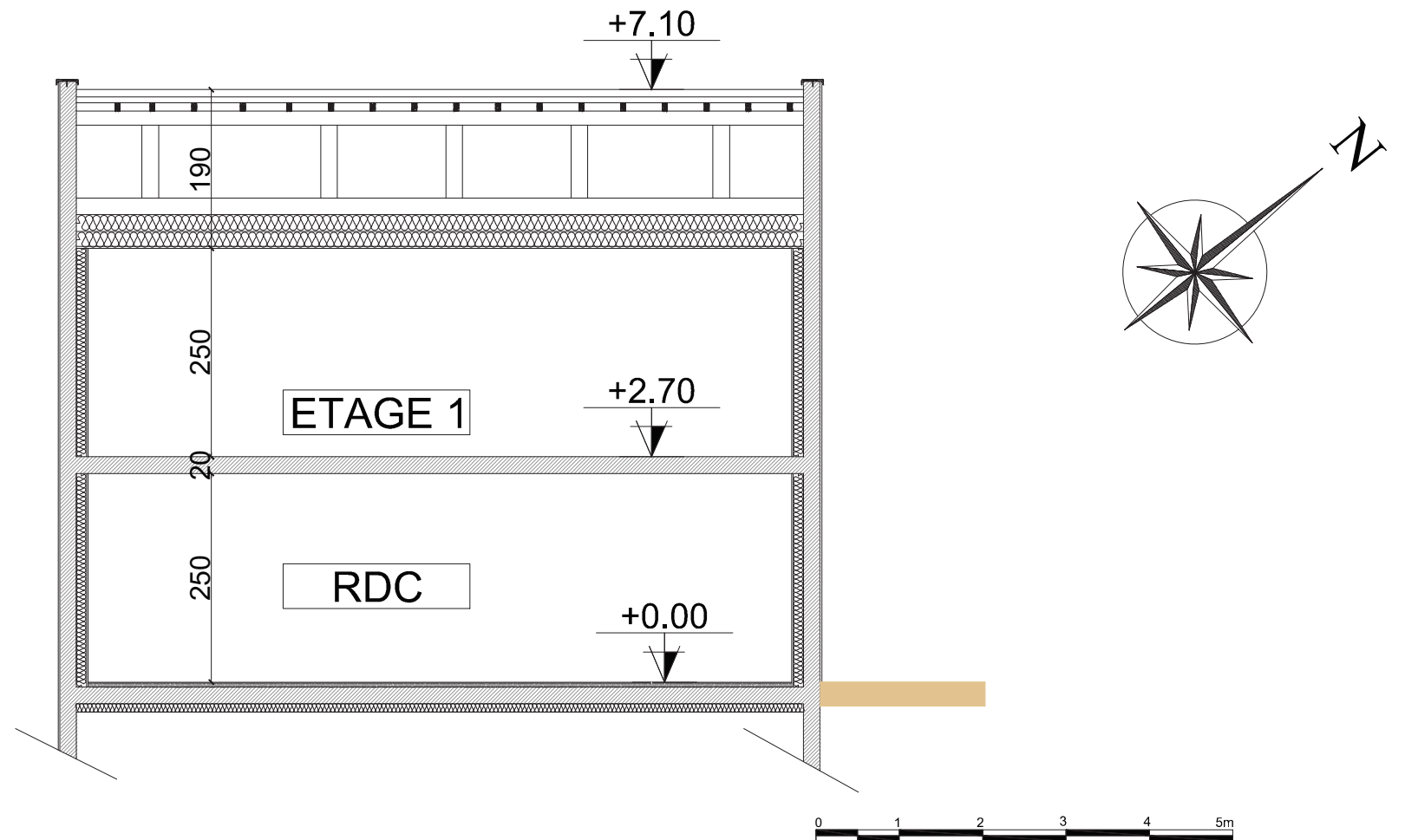
SURFACE JARDIN: +/- 59.85 m²

Date: FÉVRIER 2020

Indice: 3



Plan de masse



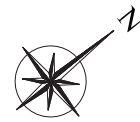
Coupe

Ces plans de vente sont issus du permis de construire. Les éléments de mobilier (meubles, appareils ménagers et plans de travail) ne sont placés qu'à titre indicatif. Les surfaces, côtes, gaines, retombées, soffites et faux plafonds ainsi que l'emplacement des sanitaires ne sont pas tous figurés ou le sont à titre indicatif. Des modifications sont susceptibles d'être apportées à ce plan en fonction des impératifs administratifs, des contraintes techniques de conception et des tolérances d'exécution, tant en ce qui concerne les dimensions libres que les équipements et les réseaux divers, les appareillages sanitaires et électriques. Seuls seront fournis les équipements figurant sur le descriptif en annexe de l'acte de vente.

LE PARC DES DEUX RIVIÈRES

Avenue Louis Blanc 80021 AMIENS

MAISON N° 6 - TYPE T4

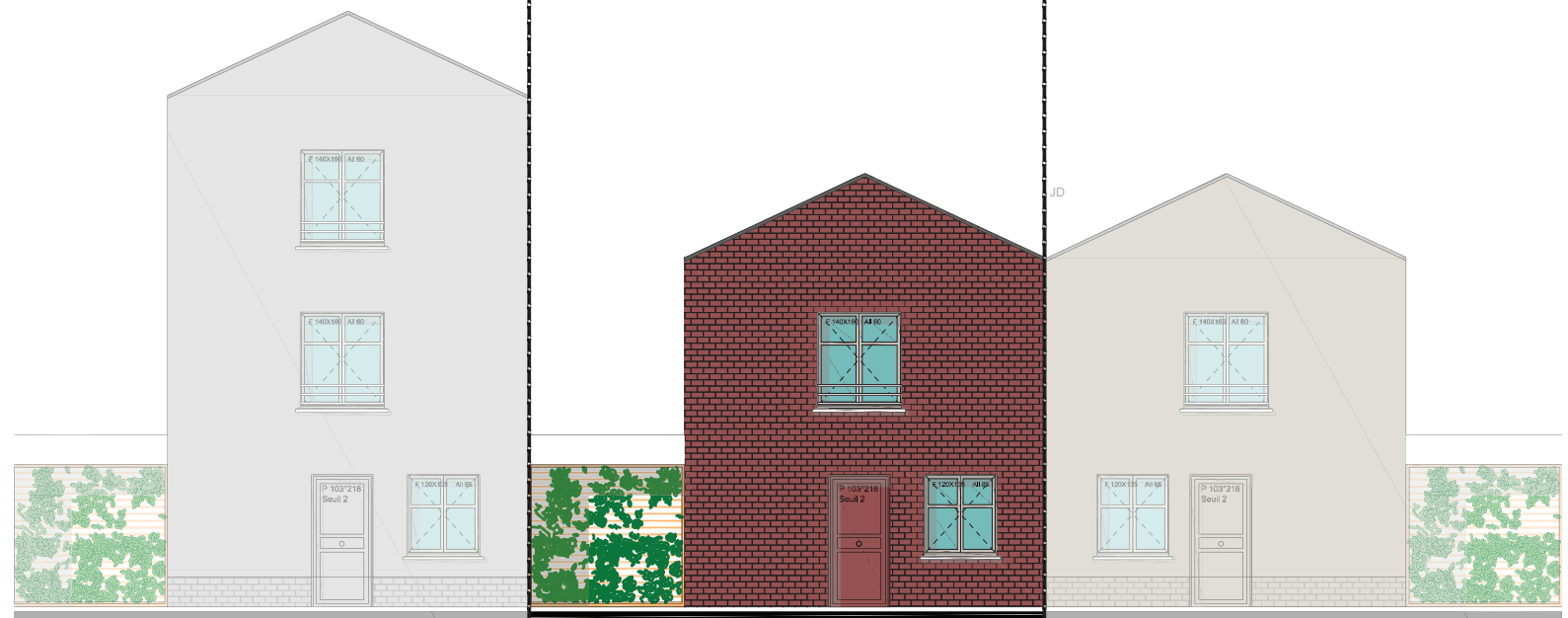


SURFACE PARCELLE: +/- 153.95 m²

SURFACE JARDIN: +/- 59.85 m²

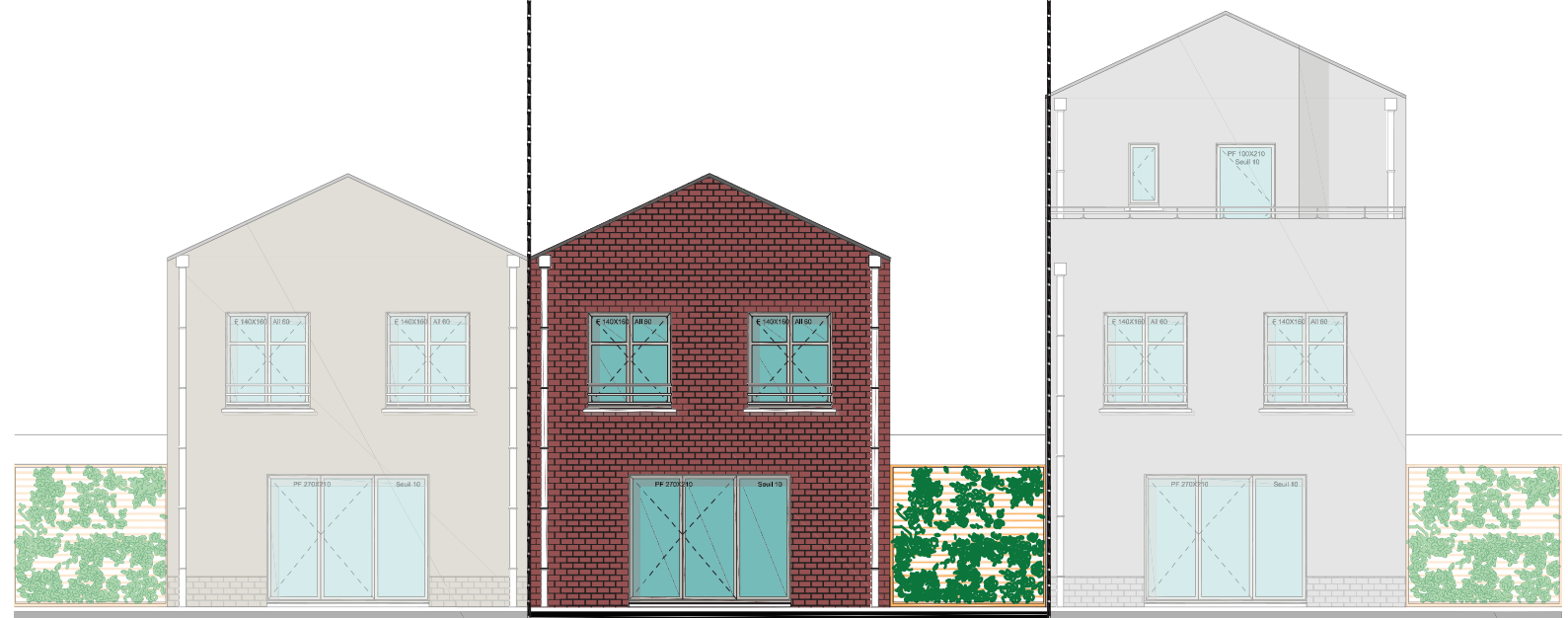
Date: FÉVRIER 2020

Indice: 3



M 05 PARCELLE 05 CARPARK M 06 PARCELLE 06 M 07 PARCELLE 07

Façade cote rue



M 07 PARCELLE 07 CARPARK M 06 PARCELLE 06 M 05 PARCELLE 05

Façade cote jardin



Ces plans de vente sont issus du permis de construire. Les éléments de mobilier (meubles, appareils ménagers et plans de travail) ne sont placés qu'à titre indicatif. Les surfaces, côtes, gaines, retombées, soffites et faux plafonds ainsi que l'emplacement des sanitaires ne sont pas tous figurés ou le sont à titre indicatif. Des modifications sont susceptibles d'être apportées à ce plan en fonction des impératifs administratifs, des contraintes techniques de conception et des tolérances d'exécution, tant en ce qui concerne les dimensions libres que les équipements et les réseaux divers, les appareillages sanitaires et électriques. Seuls seront fournis les équipements figurant sur le descriptif en annexe de l'acte de vente.