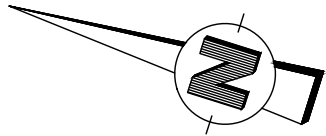
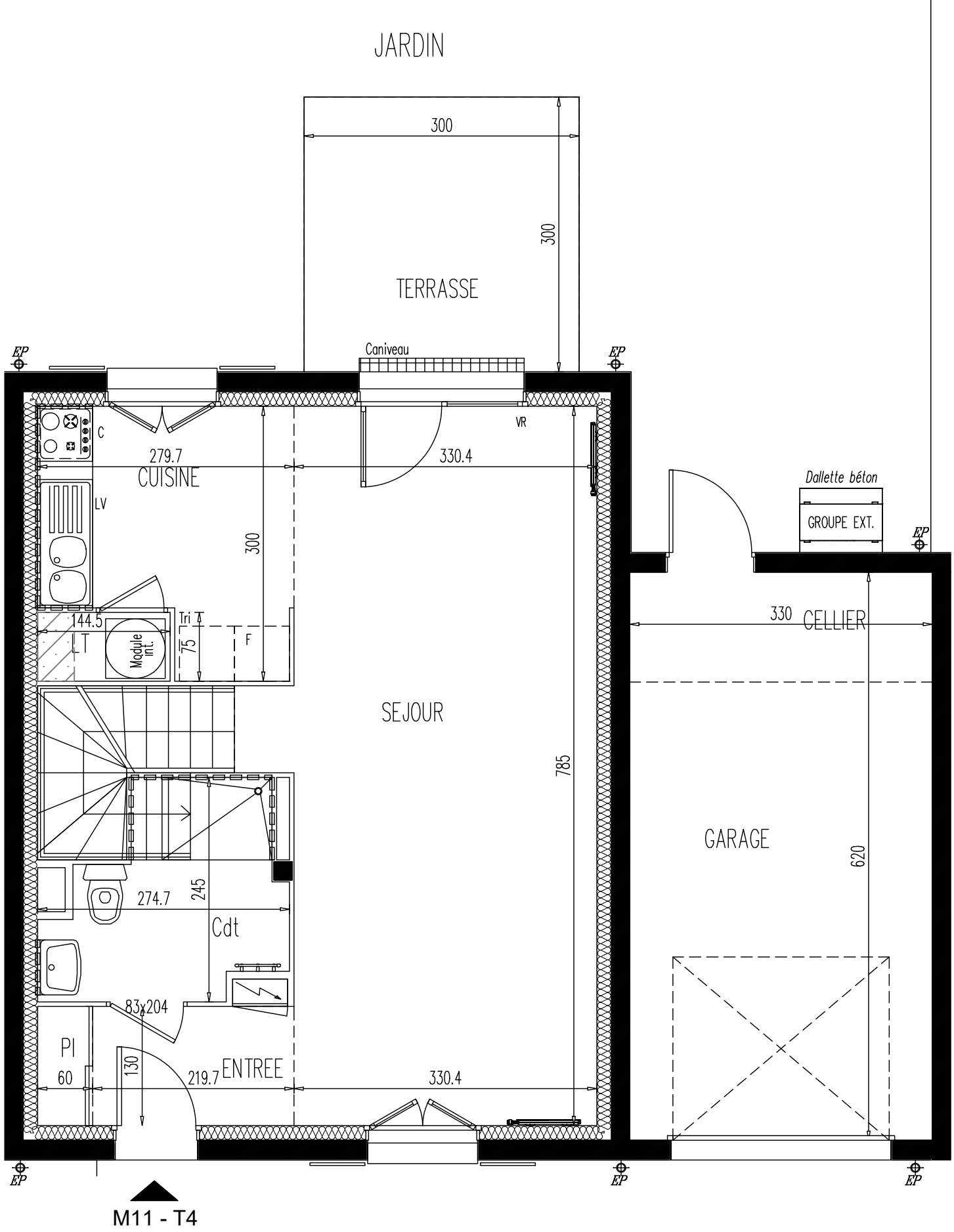
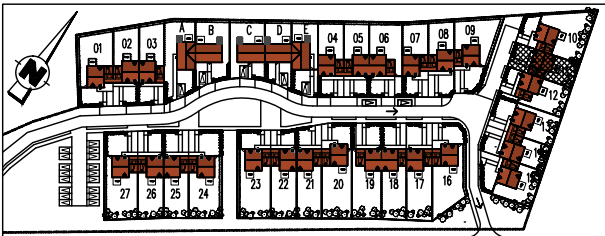


Maison 11	
Logement Type 4 - PSLA	
Surface habitable RDC	43.50m ²
Surface habitable Etage	43.01m ²
Garage	16.50m ²
Cellier	3.96m ²
Terrasse	±9.00m ²
Jardin	±98m ²
Espace Vert	±42m ²
Stationnement + Cheminement	±44m ²
Surface habitable totale	86.51m²

Des modifications sont susceptibles d'être apportées à ce plan en fonction des nécessités techniques de la réalisation ou administratives en ce qui concerne les côtes, surfaces et équipements.

OCTOBRE 2024

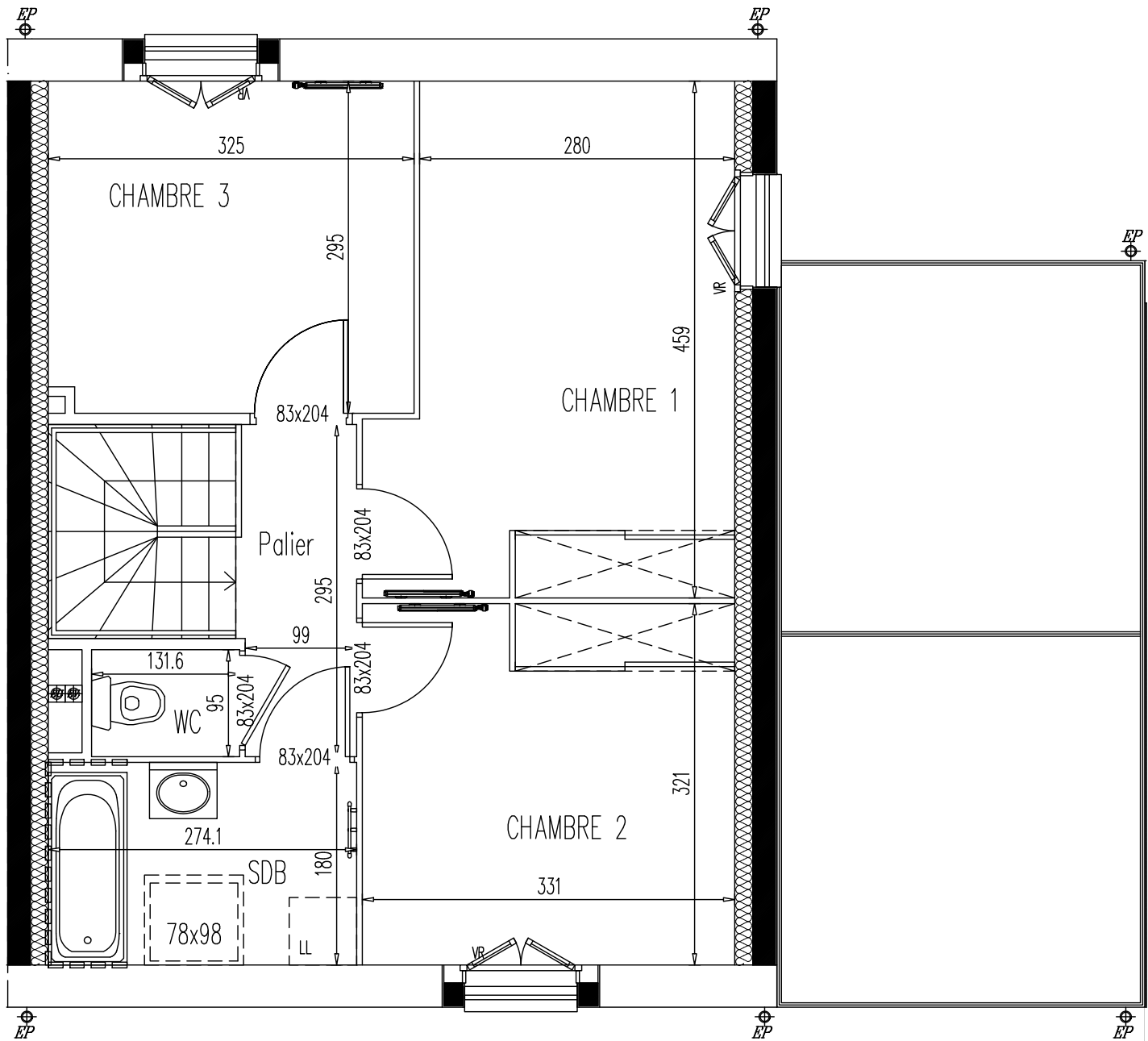
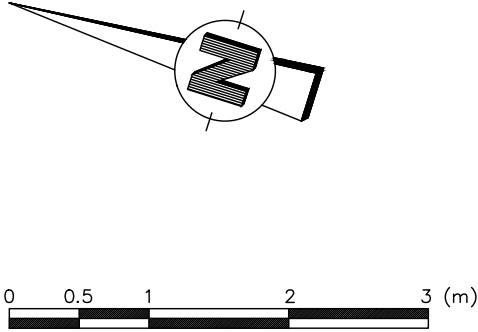
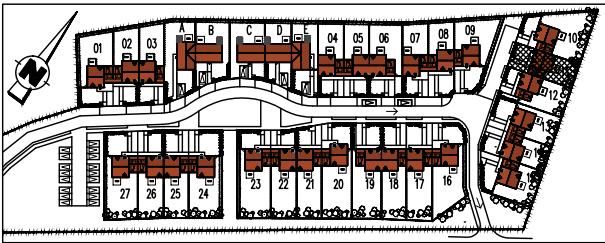
Longueil Annel



Maison 11	
Logement Type 4 - PSLA	
Rez-de-Chaussée	
Entrée	2.86m ²
Cuisine	7.15m ²
Séjour	26.55m ²
Cabinet de Toilettes	5.08m ²
Placard	0.78m ²
Local Technique	1.08m ²
Surface habitable RDC	43.50m²
Surface habitable Etage	43.01m ²
Garage	16.50m ²
Cellier	3.96m ²
Terrasse	±9.00m ²
Jardin	±98m ²
Surface habitable totale	86.51m²

Des modifications sont susceptibles d'être apportées à ce plan en fonction des nécessités techniques de la réalisation ou administratives en ce qui concerne les côtes, surfaces et équipements.

OCTOBRE 2024

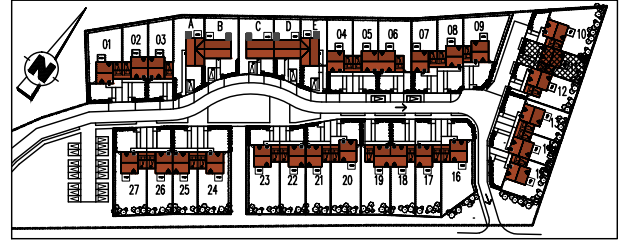


Maison 11	
Logement Type 4 - PSLA	
Etage	
Palier	3.08m ²
WC	1.25m ²
Salle de Bain	4.93m ²
Chambre 1	13.63m ²
Chambre 2	10.59m ²
Chambre 3	9.53m ²
Surface habitable Etage	43.01m²
Surface habitable RDC	43.50m ²
Surface habitable totale	86.51m²

Des modifications sont susceptibles d'être apportées à ce plan en fonction des nécessités techniques de la réalisation ou administratives en ce qui concerne les côtes, surfaces et équipements.

OCTOBRE 2024

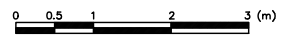
Longueil Annel



Elévation OUEST



Maison 11	
Logement Type 4 - PSLA	
Elévations	
Surface habitable totale	86.51m ²



Elévation EST

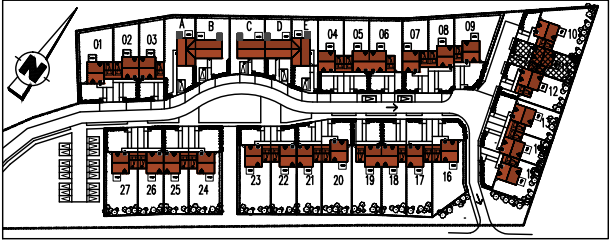
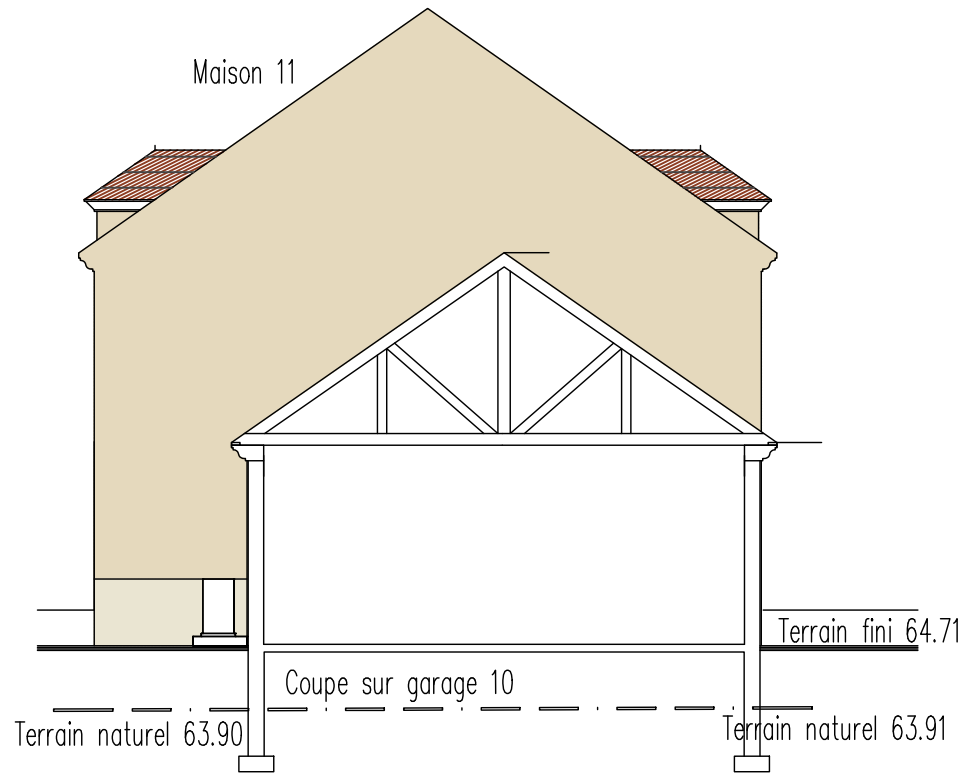


Des modifications sont susceptibles d'être apportées à ce plan en fonction des nécessités techniques de la réalisation ou administratives en ce qui concerne les côtes, surfaces et équipements.

OCTOBRE 2024

Longueil Annel

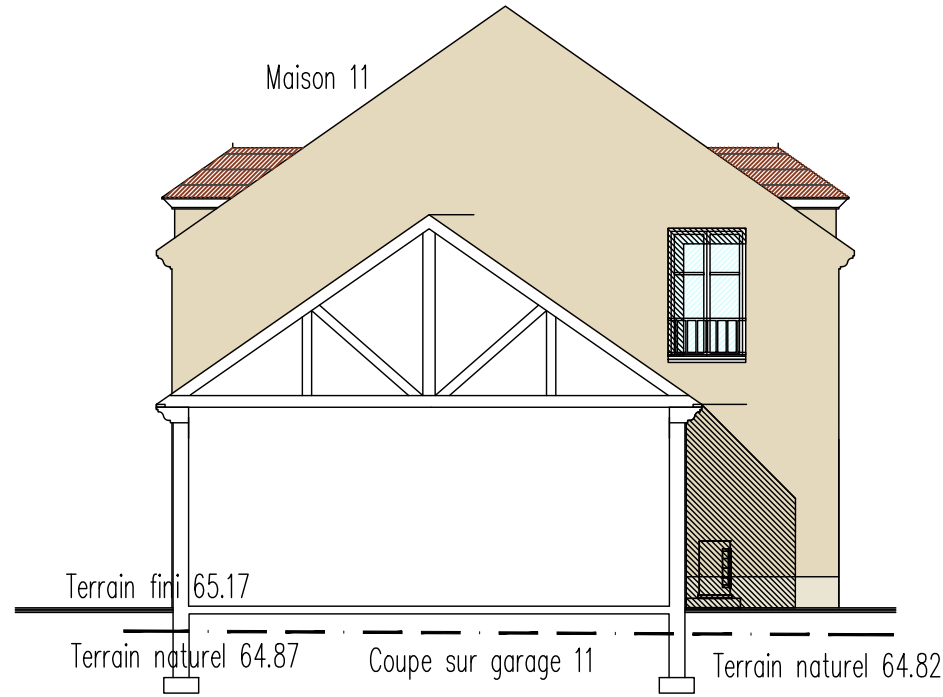
Elévation NORD



Maison 11	
Logement Type 4 - PSLA	
Elévations	
Surface habitable totale	86.51m ²



Elévation SUD



Des modifications sont susceptibles d'être apportées à ce plan en fonction des nécessités techniques de la réalisation ou administratives en ce qui concerne les côtes, surfaces et équipements.

OCTOBRE 2024