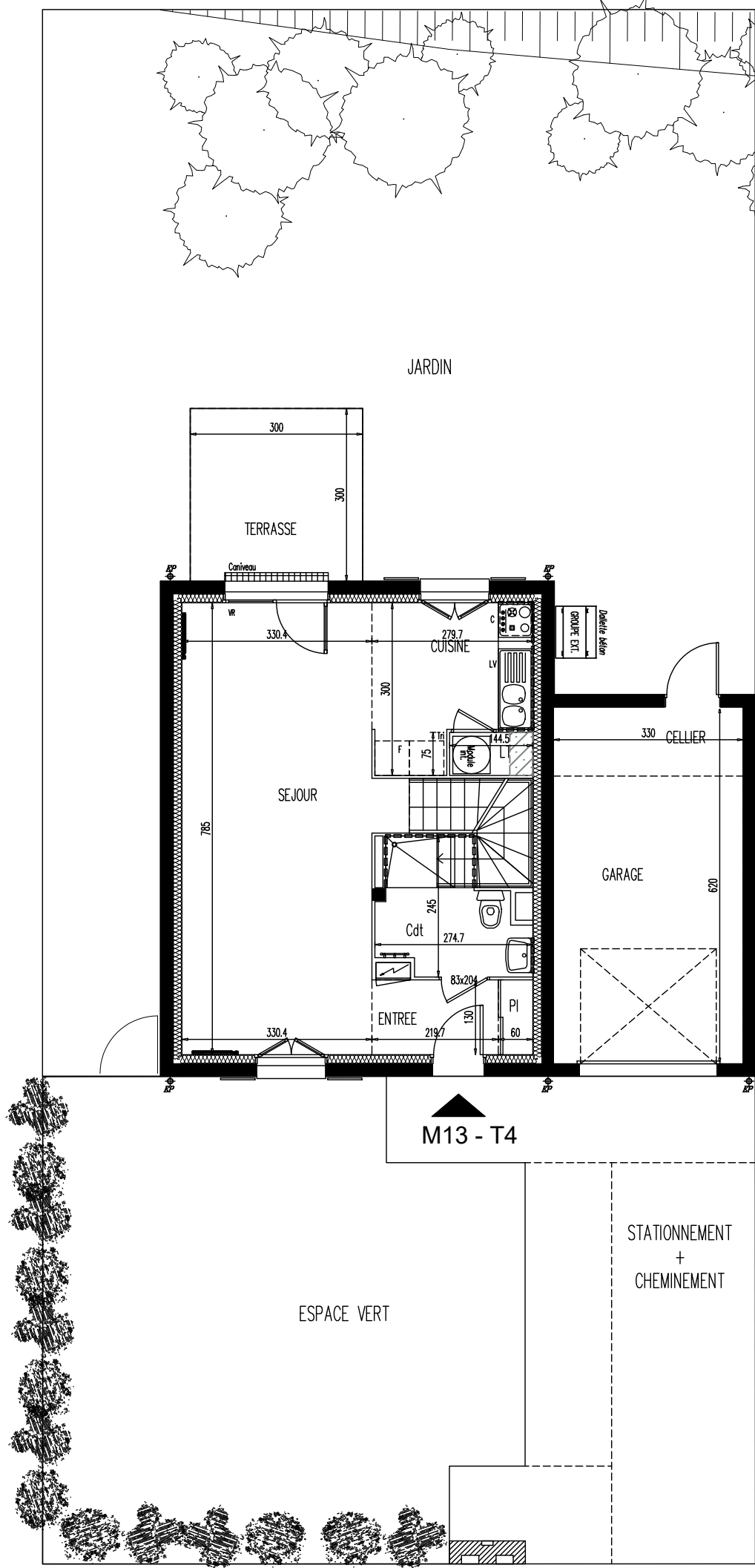
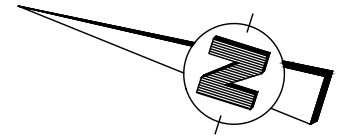
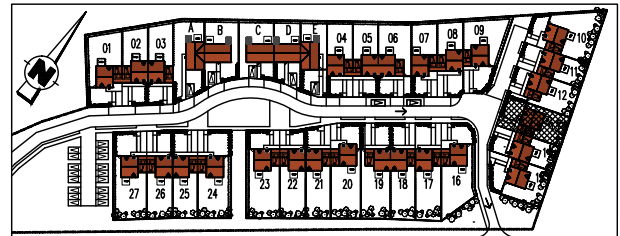


Longueil Annel

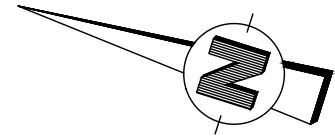
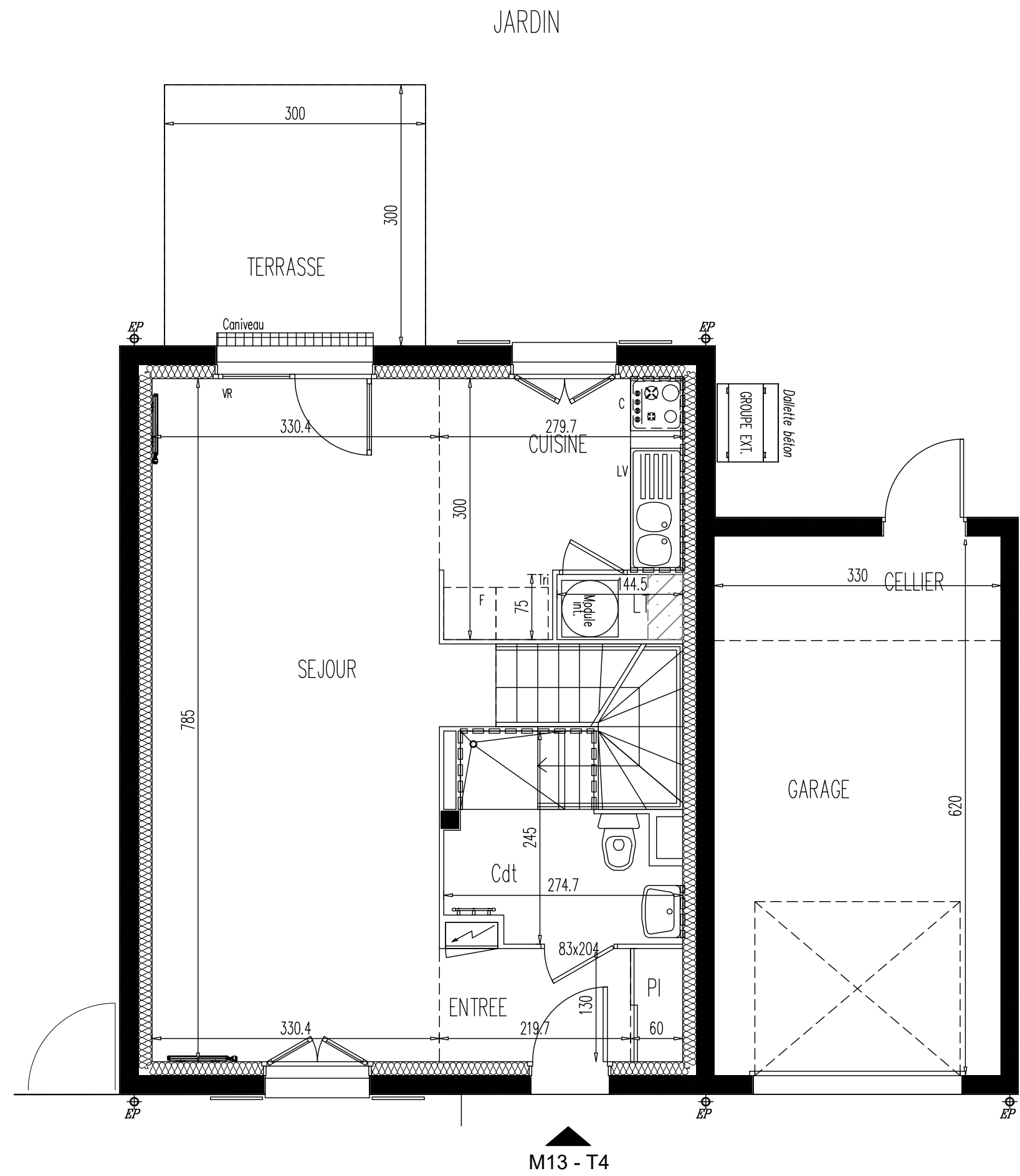
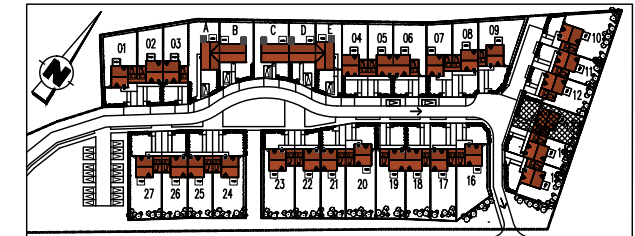


| Maison 13 | |
|---------------------------------|---------------------------|
| Logement Type 4 - PSLA | |
| Surface habitable RDC | 43.50m ² |
| Surface habitable Etage | 43.01m ² |
| Garage | 16.50m ² |
| Cellier | 3.96m ² |
| Terrasse | ±9.00m ² |
| Jardin | ±139m ² |
| Espace Vert | ±65m ² |
| Stationnement + Cheminement | ±40m ² |
| Surface habitable totale | 86.51m² |

Des modifications sont susceptibles d'être apportées à ce plan en fonction des nécessités techniques de la réalisation ou administratives en ce qui concerne les côtes, surfaces et équipements.

OCTOBRE 2024

Longueil Annel

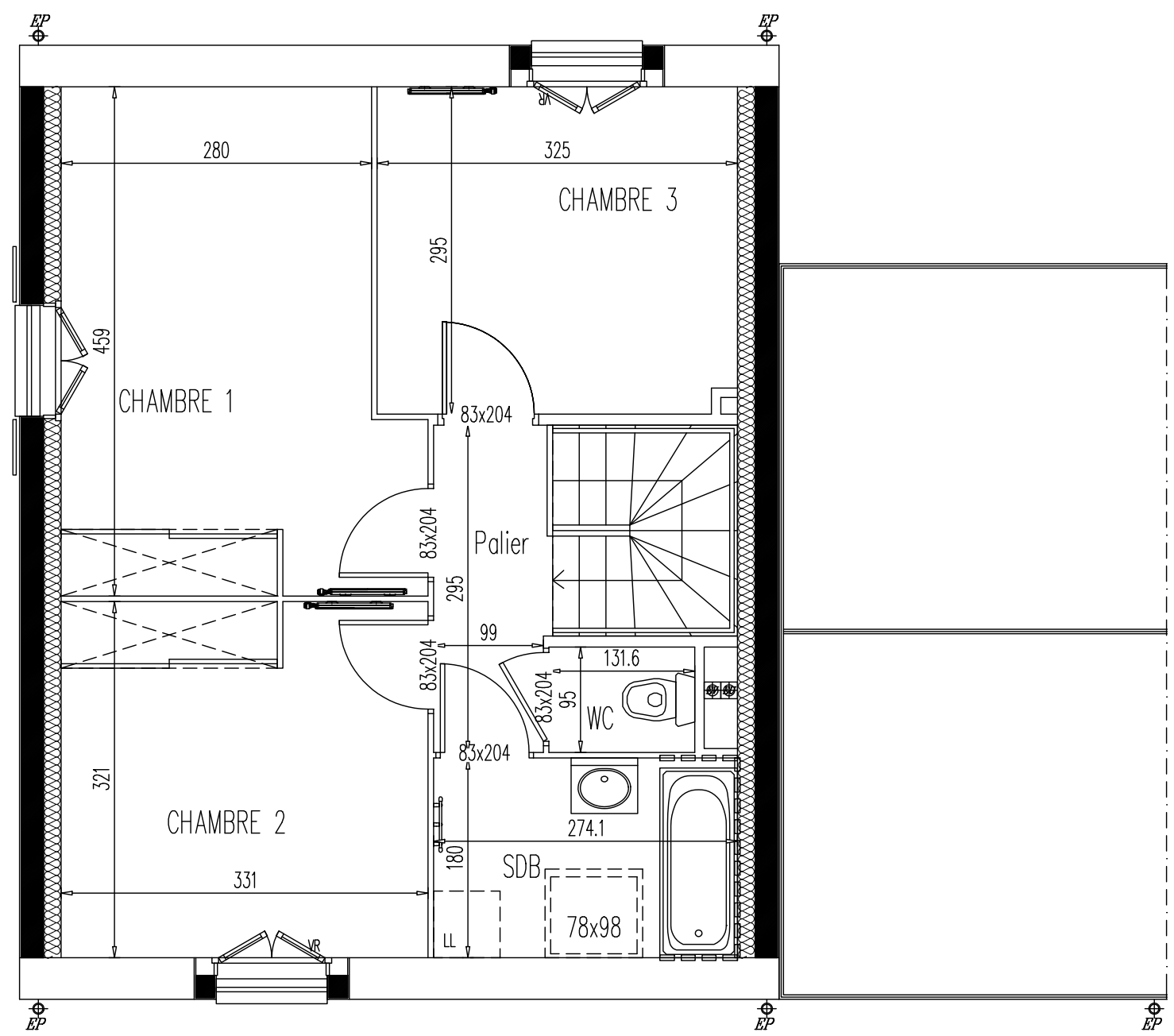
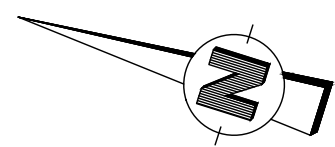
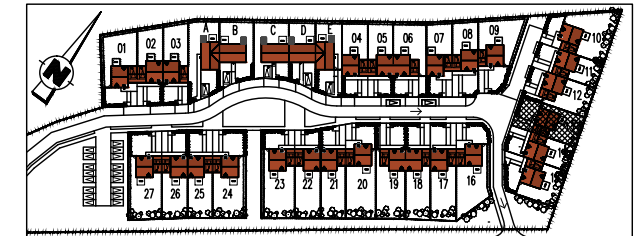


| MAISON 13 | |
|---------------------------------|---------------------------|
| Logement Type 4 - PSLA | |
| Rez-de-Chaussée | |
| Entrée | 2.86m ² |
| Cuisine | 7.15m ² |
| Séjour | 26.55m ² |
| Cabinet de Toilettes | 5.08m ² |
| Placard | 0.78m ² |
| Local Technique | 1.08m ² |
| Surface habitable RDC | 43.50m² |
| Surface habitable Etage | 43.01m ² |
| Garage | 16.50m ² |
| Cellier | 3.96m ² |
| Terrasse | ±9.00m ² |
| Jardin | ±139m ² |
| Surface habitable totale | 86.51m² |

Des modifications sont susceptibles d'être apportées à ce plan en fonction des nécessités techniques de la réalisation ou administratives en ce qui concerne les côtes, surfaces et équipements.

OCTOBRE 2024

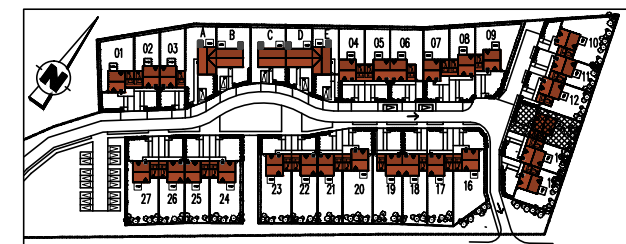
Longueil Annel



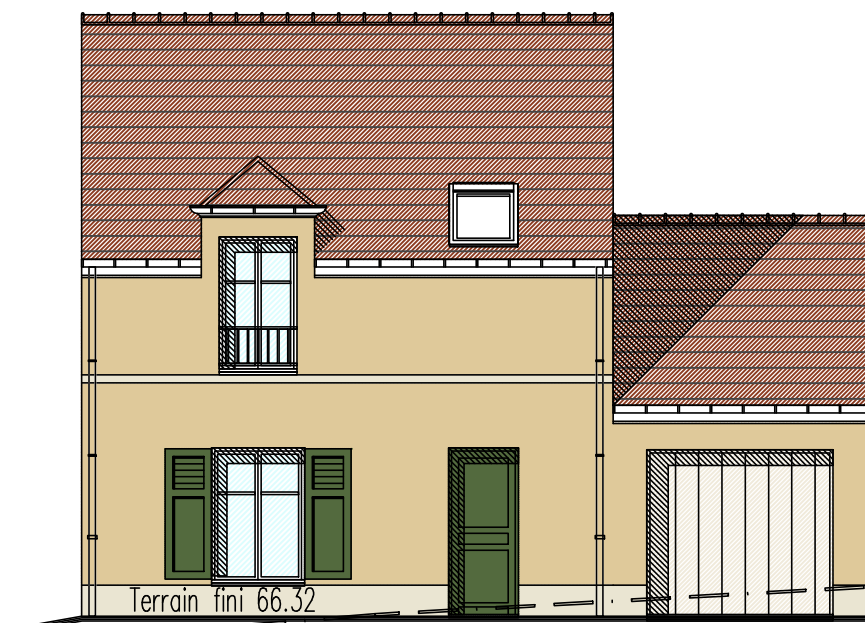
| Maison 13 | |
|---------------------------------|---------------------------|
| Logement Type 4 - PSLA | |
| Etage | |
| Palier | 3.08m ² |
| WC | 1.25m ² |
| Salle de Bain | 4.93m ² |
| Chambre 1 | 13.63m ² |
| Chambre 2 | 10.59m ² |
| Chambre 3 | 9.53m ² |
| Surface habitable Etage | 43.01m² |
| Surface habitable RDC | 43.50m ² |
| Surface habitable totale | 86.51m² |

Des modifications sont susceptibles d'être apportées à ce plan en fonction des nécessités techniques de la réalisation ou administratives en ce qui concerne les côtes, surfaces et équipements.

OCTOBRE 2024



Elévation OUEST

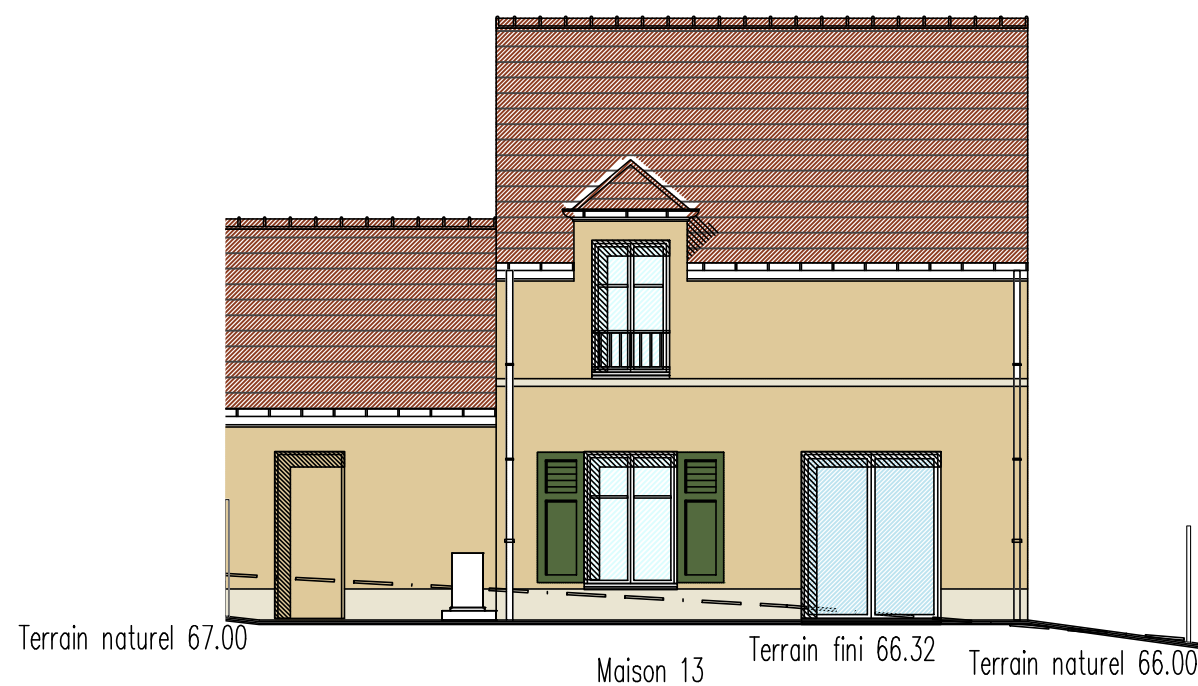


Maison 13

| | |
|--------------------------|---------------------|
| Maison 13 | |
| Logement Type 4 - PSLA | |
| Elévations | |
| Surface habitable totale | 86.51m ² |



Elévation EST



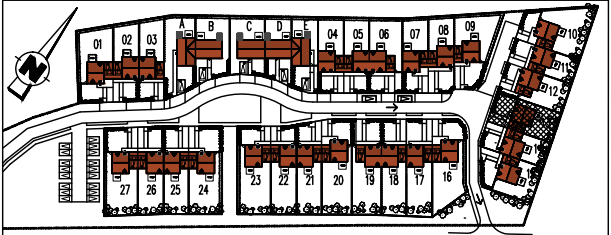
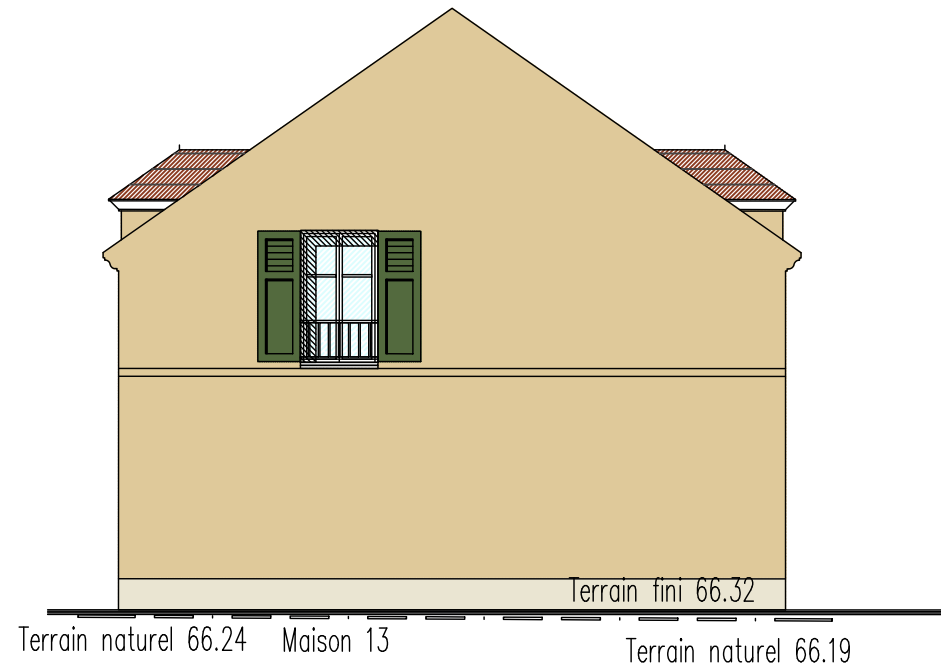
Maison 13

Des modifications sont susceptibles d'être apportées à ce plan en fonction des nécessités techniques de la réalisation ou administratives en ce qui concerne les côtes, surfaces et équipements.

OCTOBRE 2024

Longueil Annel

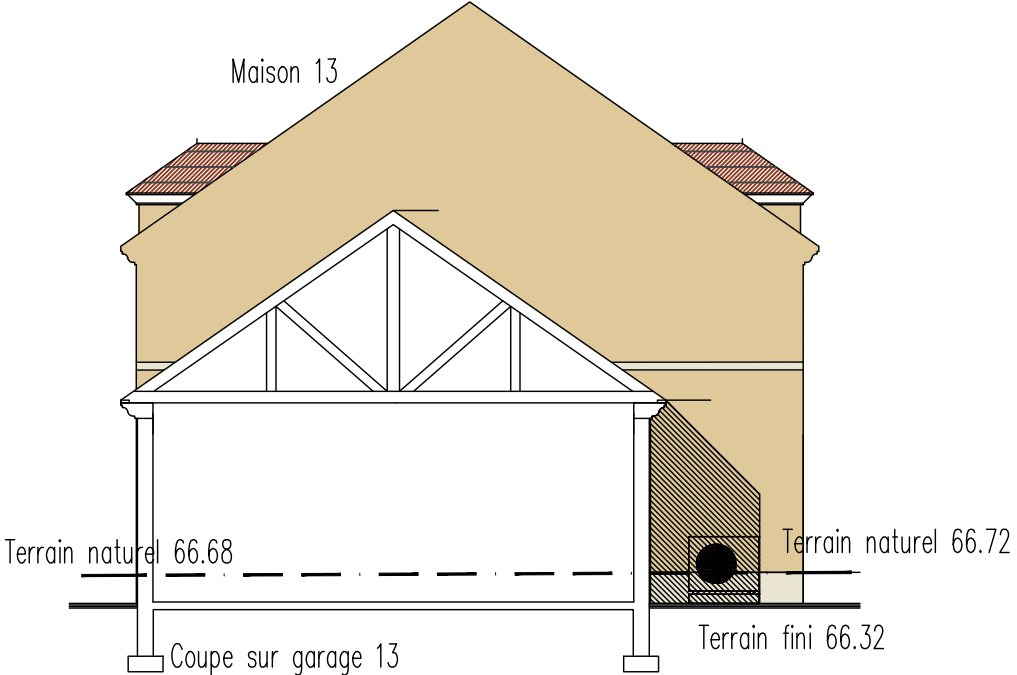
Elévation NORD



| | |
|--------------------------|---------------------|
| Maison 13 | |
| Logement Type 4 - PSLA | |
| Elévations | |
| Surface habitable totale | 86.51m ² |



Elévation SUD



Des modifications sont susceptibles d'être apportées à ce plan en fonction des nécessités techniques de la réalisation ou administratives en ce qui concerne les côtes, surfaces et équipements.

OCTOBRE 2024