

LES TERRASSES DE LA PRAIRIE

Zac de la Prairie

MARGNY LES COMPIEGNE (60280)

Clésence

Groupe ActionLogement

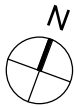
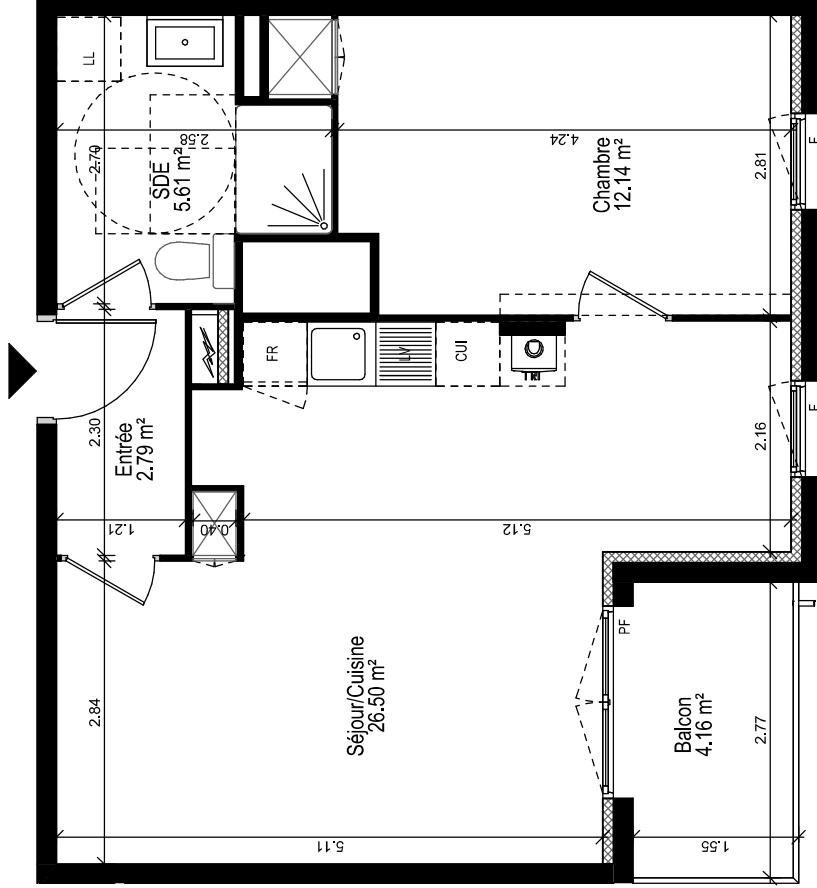
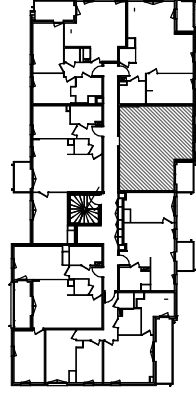
Siège social
12 boulevard Roosevelt - 02100 Saint-Quentin
Etablissement de Compiègne
9 rue Clément Ader - 60200 COMPIEGNE

85 appartements

C304 - 3ème étage
Type 2

Pièces	Surface
Entrée	2.79 m ²
Séjour/Cuisine	26.50 m ²
Chambre	12.14 m ²
SDE	5.61 m ²
TOTAL SHAB	47.04 m²
Balcon	4.16 m ²

R+3



Nota : - La surface habitable totale peut différer légèrement du total cumulé des pièces.
- Les plans sont susceptibles d'être modifiés pour des impératifs d'ordre technique ou administratif.
- Les solfies et banquettes sont prévus mais non représentés sur ces plans.

HGA
HILBERT GONNET ARCHITECTES

Avril 2023

