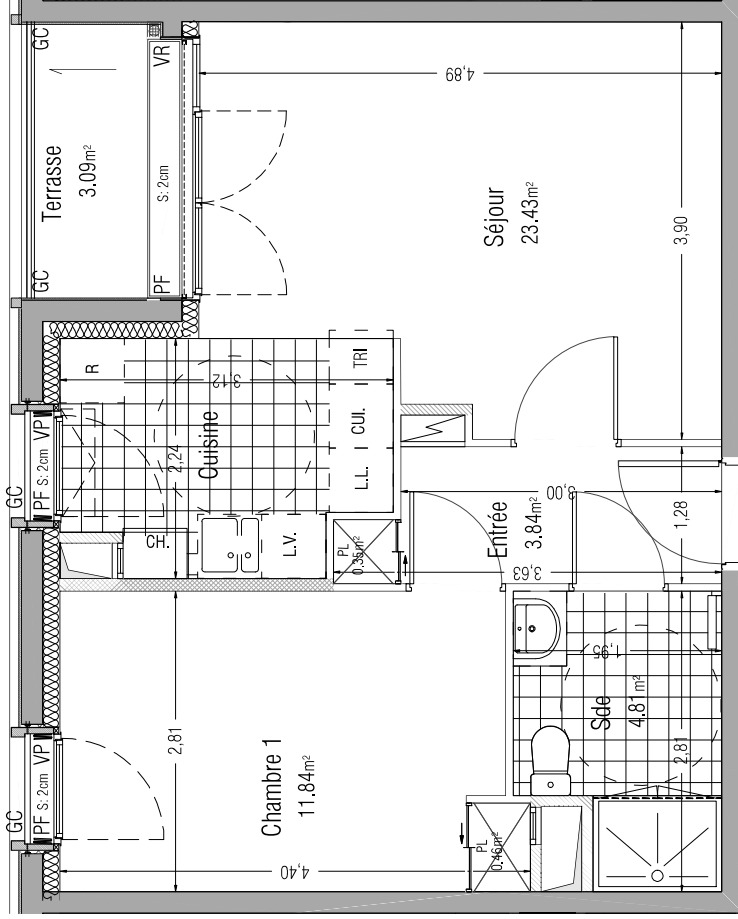
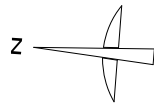
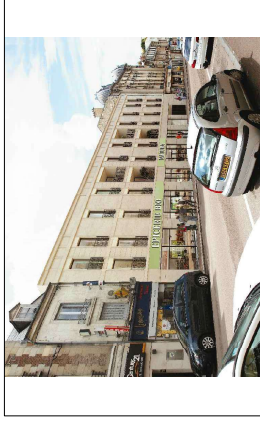


" Résidence de la Croix d'or "

19, rue Saint-Christophe - SOISSONS



T2 - N° 203



Clésence

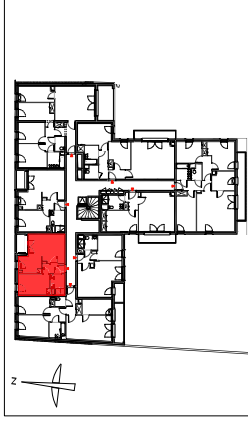
Groupe ActionLogement

Siège Social

12, Boulevard Roosevelt - 02100 SAINT QUENTIN

Etablissement de Soissons - Parc Gouraud

51, Allée Georges Charpak - CS 50075 - 02207 SOISSONS Cedex



Appartement Type 2 - R + 2

N° 203

Entrée	3.84 m ²
Séjour / Cuisine	23.43 m ²
Chambre 1	11.84 m ²
Salle de Douche - WC	4.81 m ²
Placard Entrée	0.35 m ²
SURFACE HABITABLE	44.27 m²
Cellier	3.66 m ²
Terrasse	3.09 m ²
SURFACE(S) ANNEXE(S)	6.75 m²

NOTA:

Des modifications sont susceptibles d'être apportées à ce plan en fonction des nécessités techniques ou réglementaires lors de la réalisation. Les retombées, soffites, faux-plafonds, trappes de visite, gaines, canalisations, radiateurs, remplacement des équipements et implantations électriques, ainsi que la hauteur sous plafond, la hauteur, des seuils et allèges sont figurés à titre indicatif. La hauteur des seuils correspond à la différence de niveau entre les sols finis intérieurs et extérieurs et ne tient pas compte de l'obstacle à enjamber.

Daudré-Vignier & associés
architectes

DATE: 16/09/2021

INDICE :

DATE:

