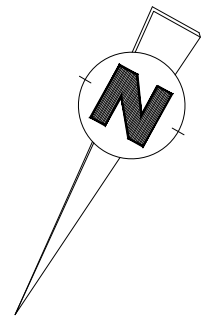
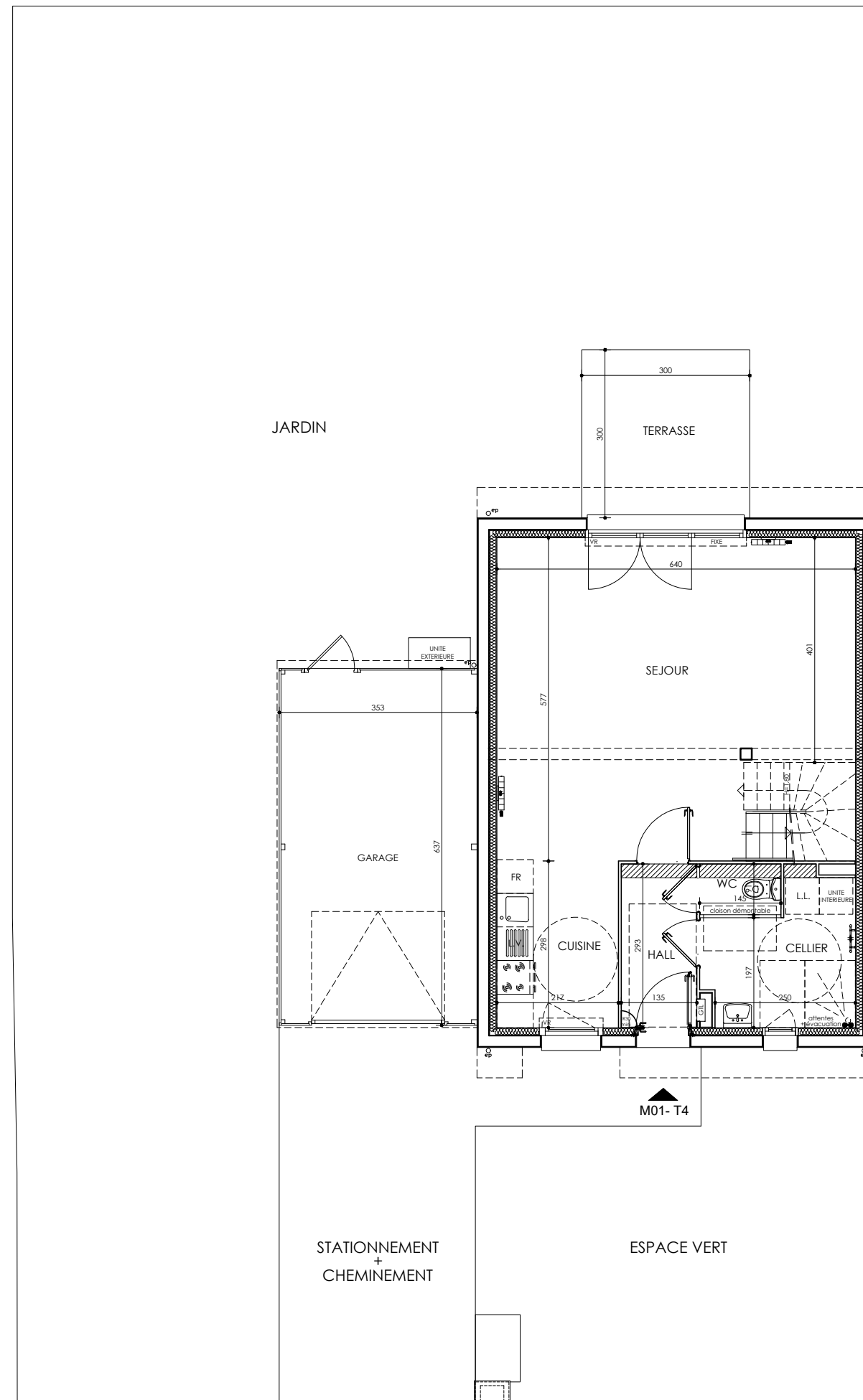
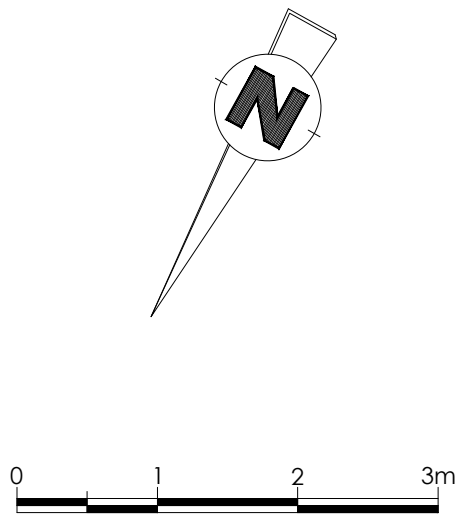
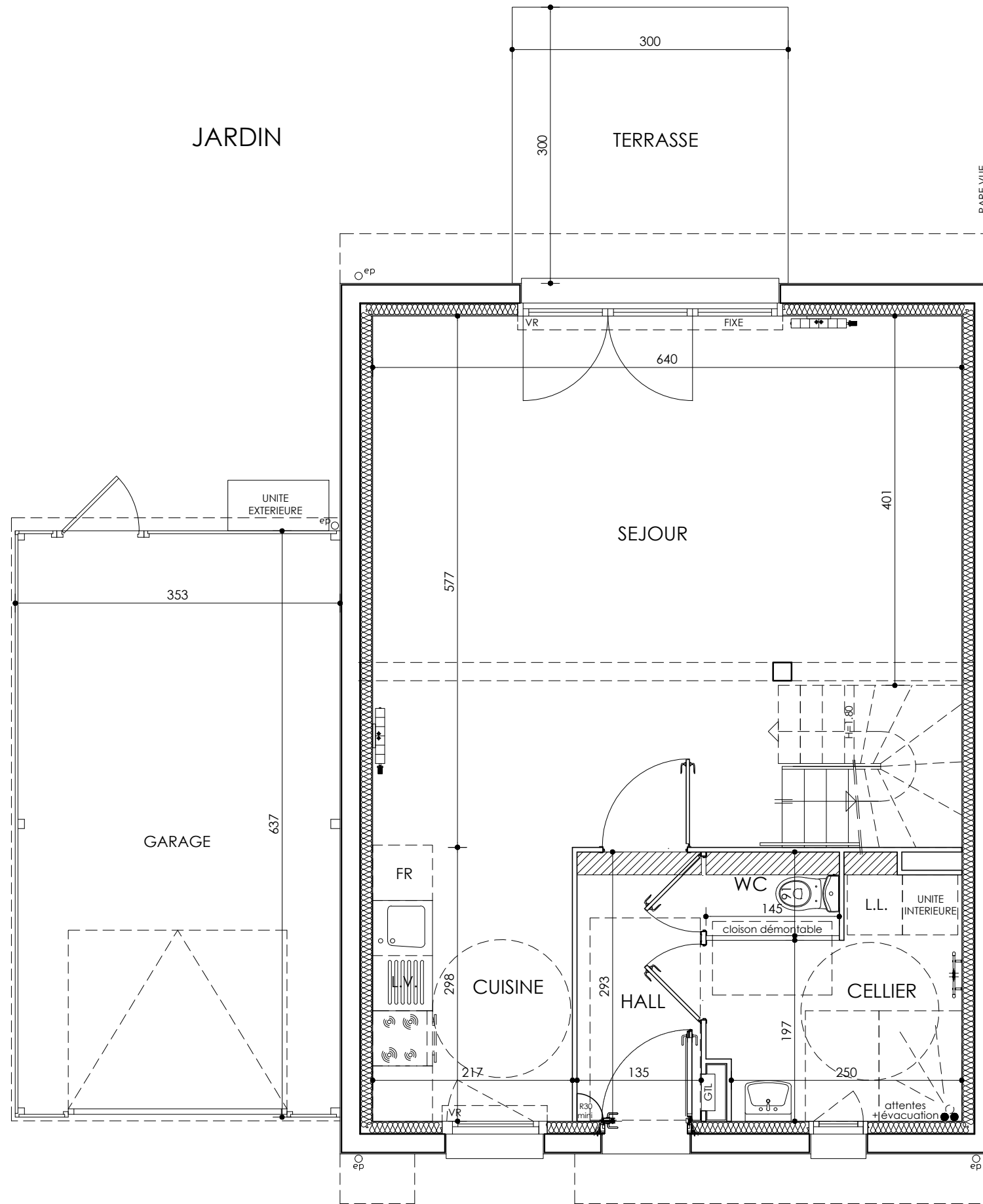
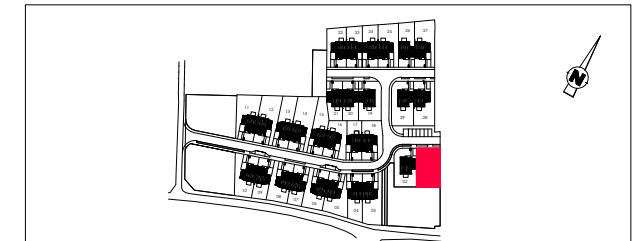


## MAISON 01

Logement Type 4 - PSLA

<b>Surface habitable RDC</b>	52.20m <sup>2</sup>
Surface habitable Etage	37.90m <sup>2</sup>
Garage	22.00m <sup>2</sup>
Terrasse	±9.00m <sup>2</sup>
Jardin	±215m <sup>2</sup>
Espace vert	±40m <sup>2</sup>
Stationnement + Cheminement	±29m <sup>2</sup>
<b>Surface habitable totale</b>	<b>90.10m<sup>2</sup></b>



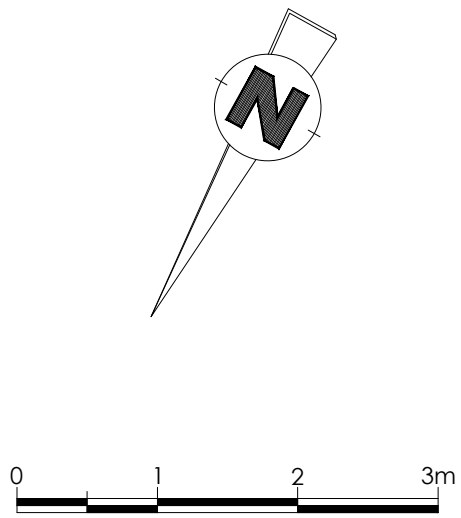
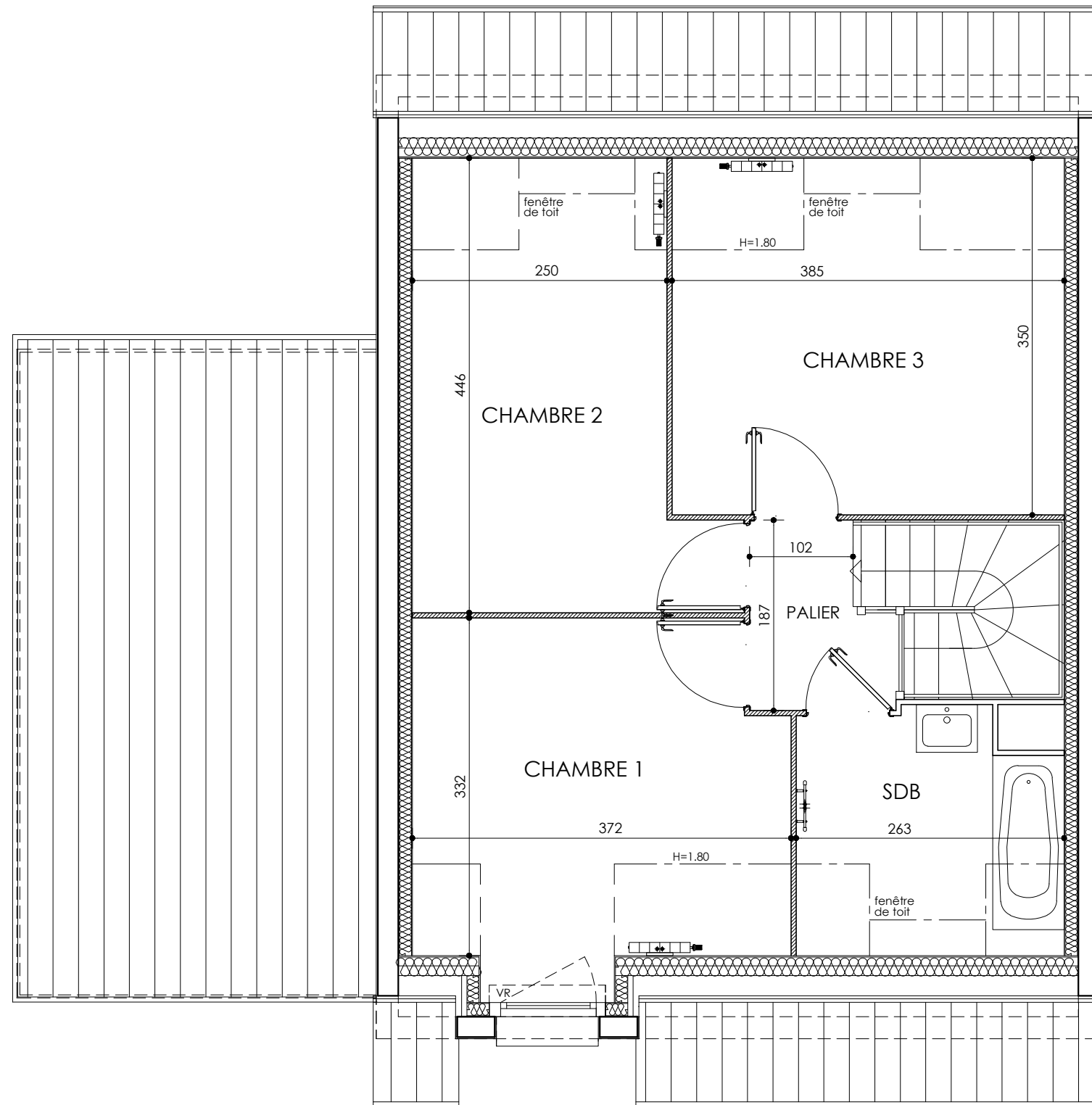
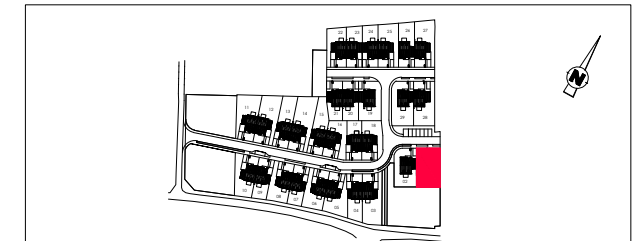


M01- T4

MAISON 01	
Logement Type 4 - PSLA	
Rez-de-Chaussée	
Hall	3.95m <sup>2</sup>
Cuisine	6.45m <sup>2</sup>
Séjour	34.20m <sup>2</sup>
Cellier	6.30m <sup>2</sup>
Wc	1.30m <sup>2</sup>
<b>Surface habitable RDC</b>	<b>52.20m<sup>2</sup></b>
Surface habitable Etage	37.90m <sup>2</sup>
Garage	22.00m <sup>2</sup>
Terrasse	±9.00m <sup>2</sup>
Jardin	±215m <sup>2</sup>
<b>Surface habitable totale</b>	<b>90.10m<sup>2</sup></b>

Des modifications sont susceptibles d'être apportées à ce plan en fonction des nécessités techniques de la réalisation ou administratives en ce qui concerne les côtes, surfaces et équipements.

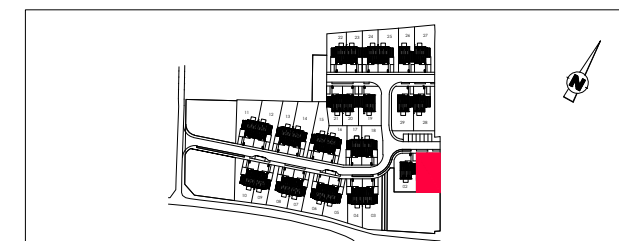
FEVRIER 2025



MAISON 01	
Logement Type 4 - PSLA	
Etage	
Palier	2.30m <sup>2</sup>
Salle de Bains	4.40m <sup>2</sup>
Chambre 1	10.35m <sup>2</sup>
Chambre 2	10.20m <sup>2</sup>
Chambre 3	10.65m <sup>2</sup>
<b>Surface habitable Etage</b>	<b>37.90m<sup>2</sup></b>
Surface habitable RDC	52.20m <sup>2</sup>
<b>Surface habitable totale</b>	<b>90.10m<sup>2</sup></b>

Des modifications sont susceptibles d'être apportées à ce plan en fonction des nécessités techniques de la réalisation ou administratives en ce qui concerne les côtes, surfaces et équipements.

FEVRIER 2025



Elévation NORD



MAISON 01

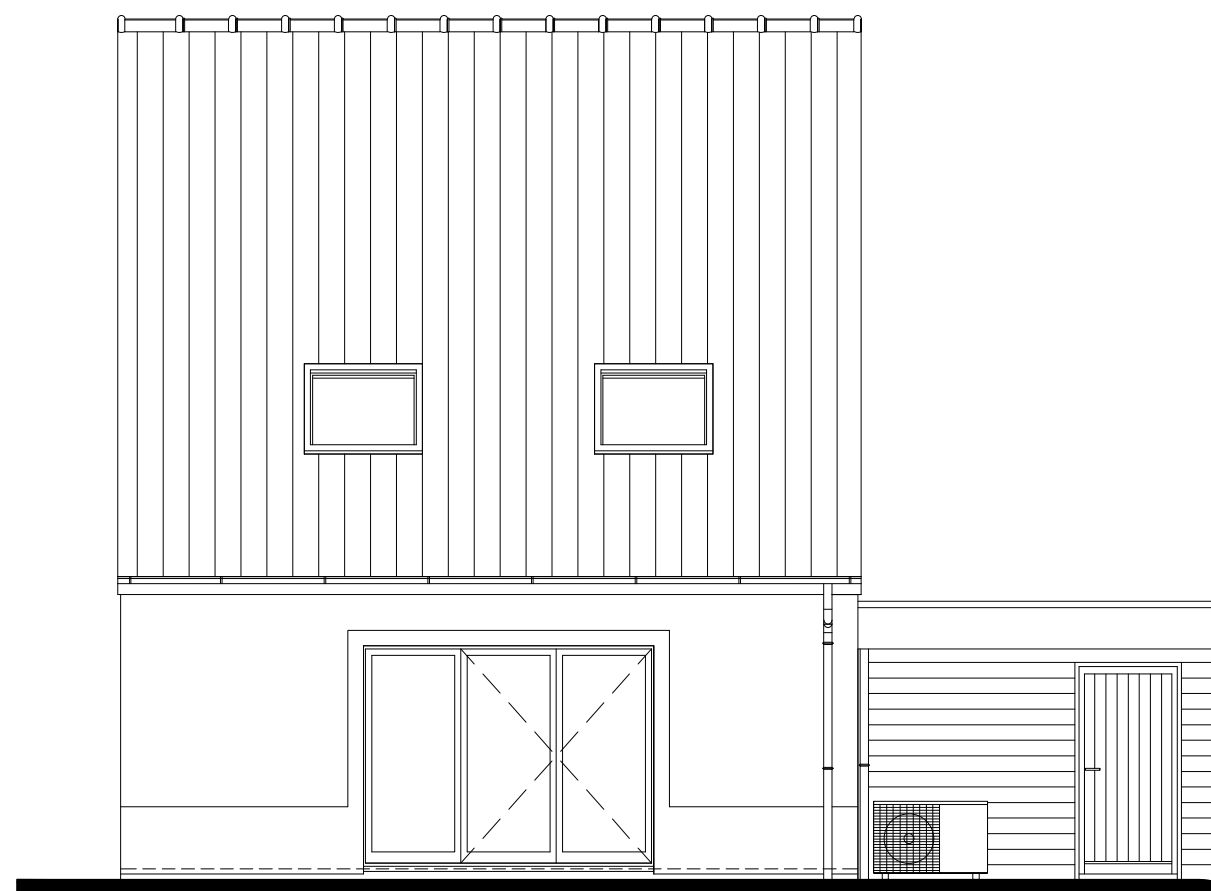
Logement Type 4 - PSLA

Elévations

Surface habitable totale 90.10m<sup>2</sup>

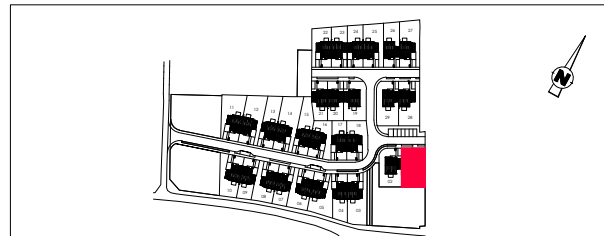


Elévation SUD

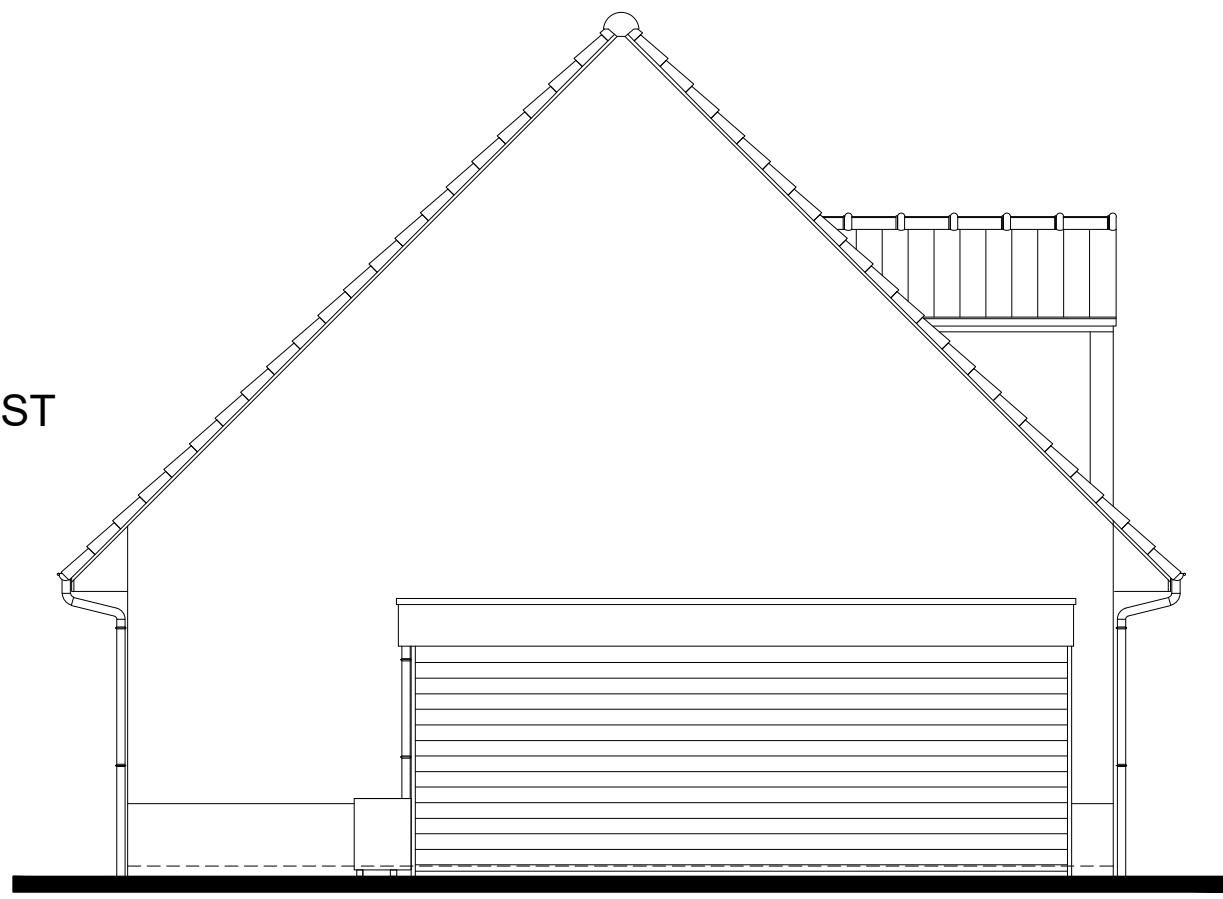


Des modifications sont susceptibles d'être apportées à ce plan en fonction des nécessités techniques de la réalisation ou administratives en ce qui concerne les côtes, surfaces et équipements.

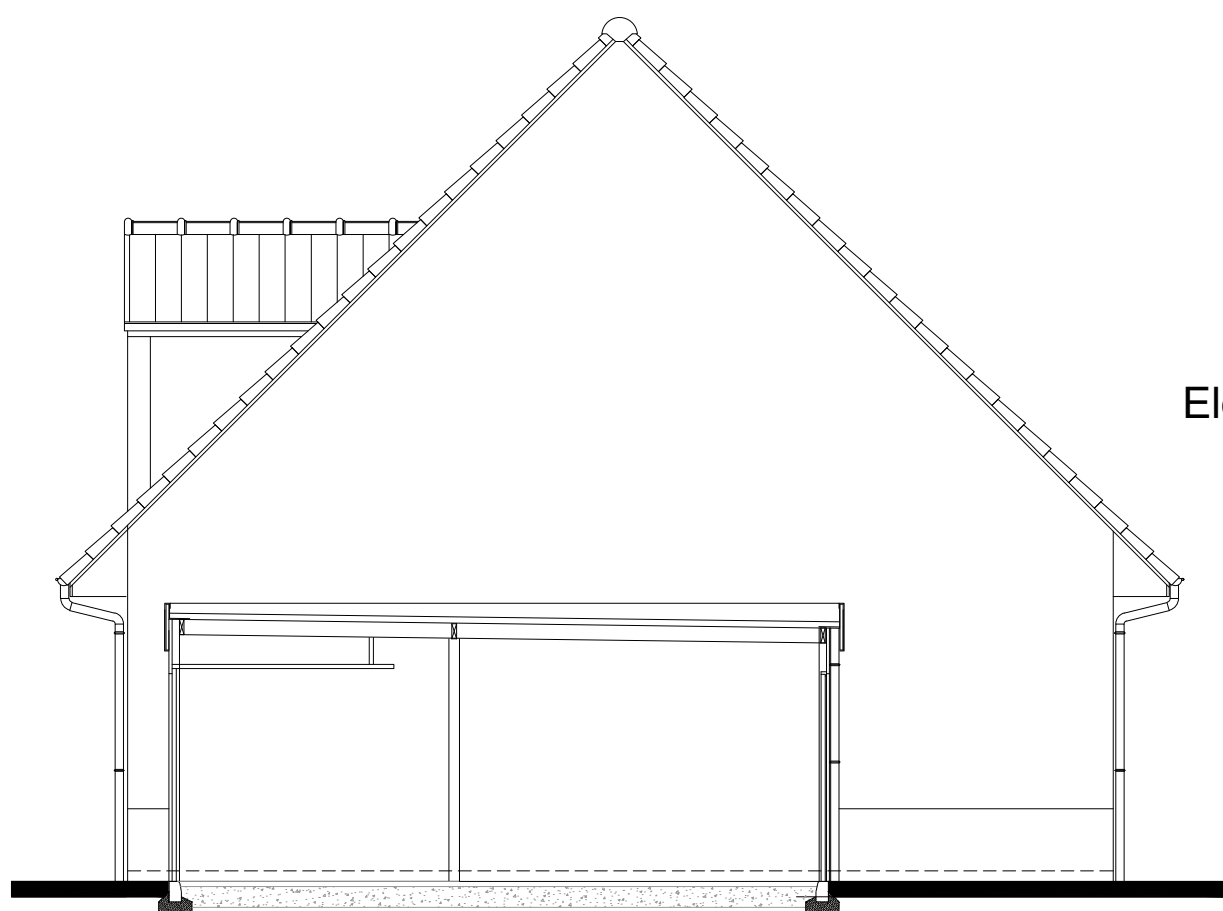
FEVRIER 2025



Elévation EST



Elévation OUEST



MAISON 01

Logement Type 4 - PSLA

Elévations

Surface habitable totale	90.10m <sup>2</sup>
--------------------------	---------------------